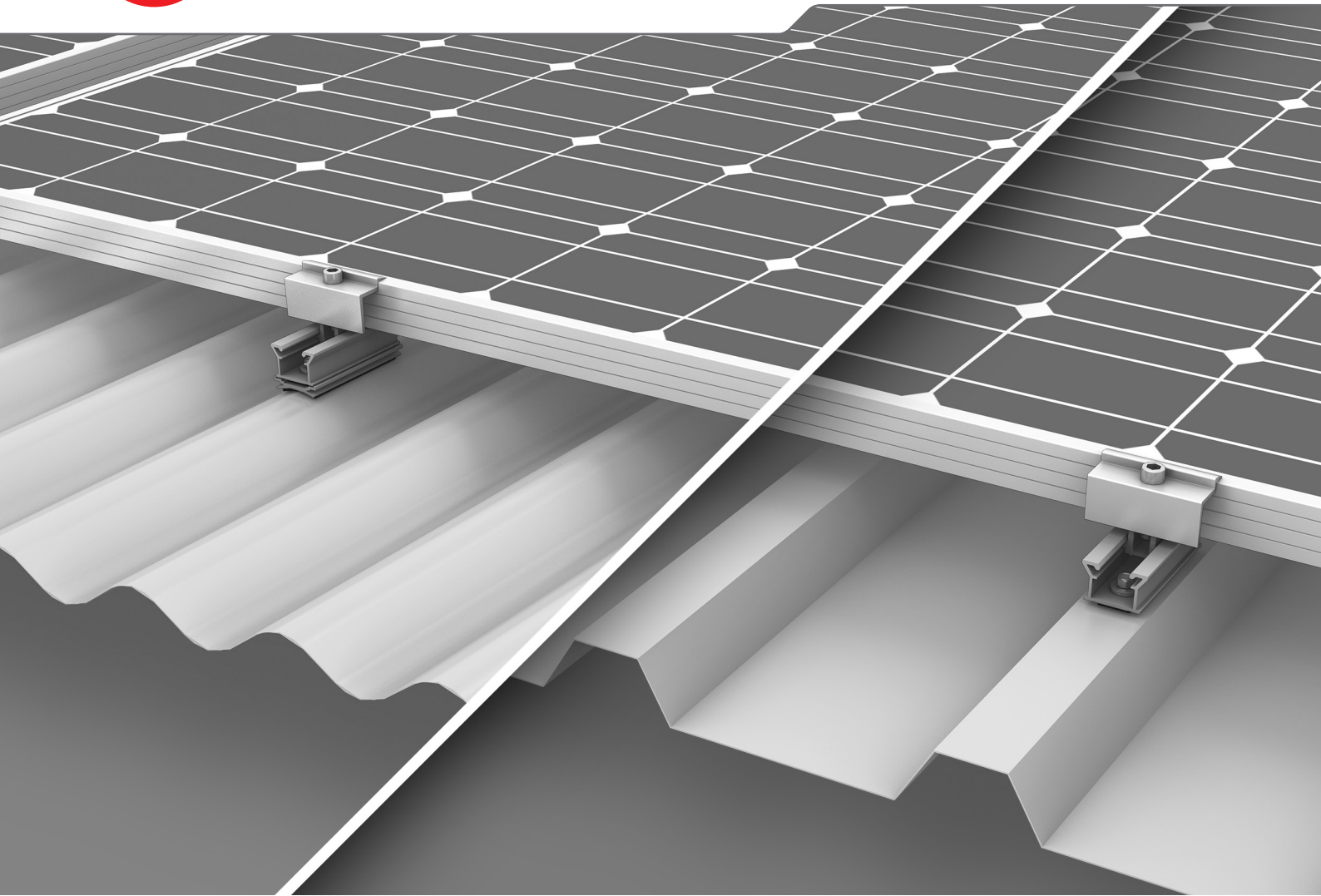
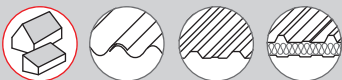




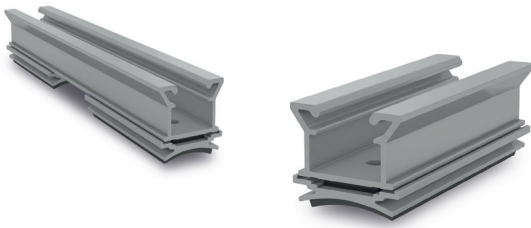
MicroRail System



- ▶ Keine Befestigung in die Pfetten, dadurch müssen weniger Dachparameter ermittelt werden
- ▶ Schnelle und einfache Montage auf Wellblech mittels Adapter sowie direkt auf Trapezblech
- ▶ Nur zwei Schienenlängen für alle Lastfälle



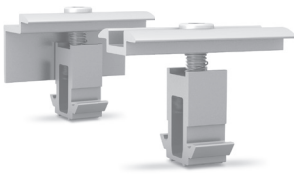
Komponenten



MicroRail 10/25 CSM
Wellblech mit Radius 22-45 mm



MicroRail 10/25
Landscape-Montage mit MiniClamp



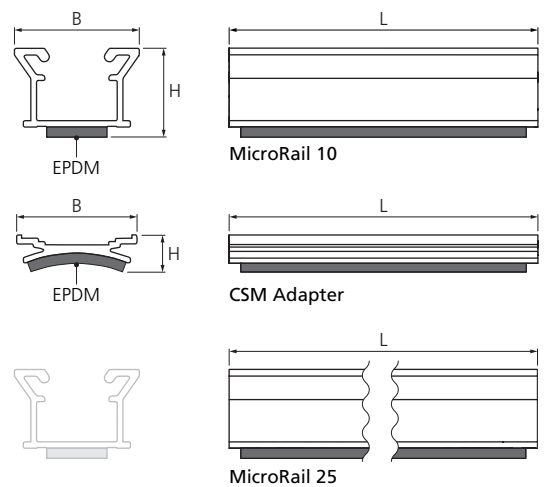
MiniClamp MC/EC 30-50 mm
Universelle Modulklemmen



Dünnschrauben
Selbstdichtend und gewindeformend

Technische Daten

MicroRail System	
Anwendungsbereich	Wellblech, Trapezblech oder Sandwich-Paneelen; Dachneigung: 5-75°
Befestigungsart/ Dachanbindung	Verschraubung in der Dacheindeckung mit gewindeformenden Dünnschrauben
Voraussetzungen	<ul style="list-style-type: none"> ▶ Blechstärken: $\geq 0,5$ mm (Stahl und Aluminium) ▶ Sandwich-Paneele: Freigabe des Herstellers erforderlich ▶ Trapezblech Sickenbreite: ≥ 22 mm * ▶ Ebene Auflage bei Trapezblech um das Bohrloch: $\varnothing \geq 20$ mm ▶ Wellblechradien: 22-45 mm ▶ Rahmenhöhe Module: 30-50 mm
Modulorientierung	Horizontal
Material	Aluminium (EN AW-6063 T66/ EN AW-6082 T6); EPDM
Maße B x H x L [mm]	
▶ MicroRail 10/25	37 x 26 x 92/242
▶ MicroRail CSM	36 x 11 x 92



* Das projektspezifische Mindestmaß für die Hochsickenbreite wird im Base Report ausgegeben.