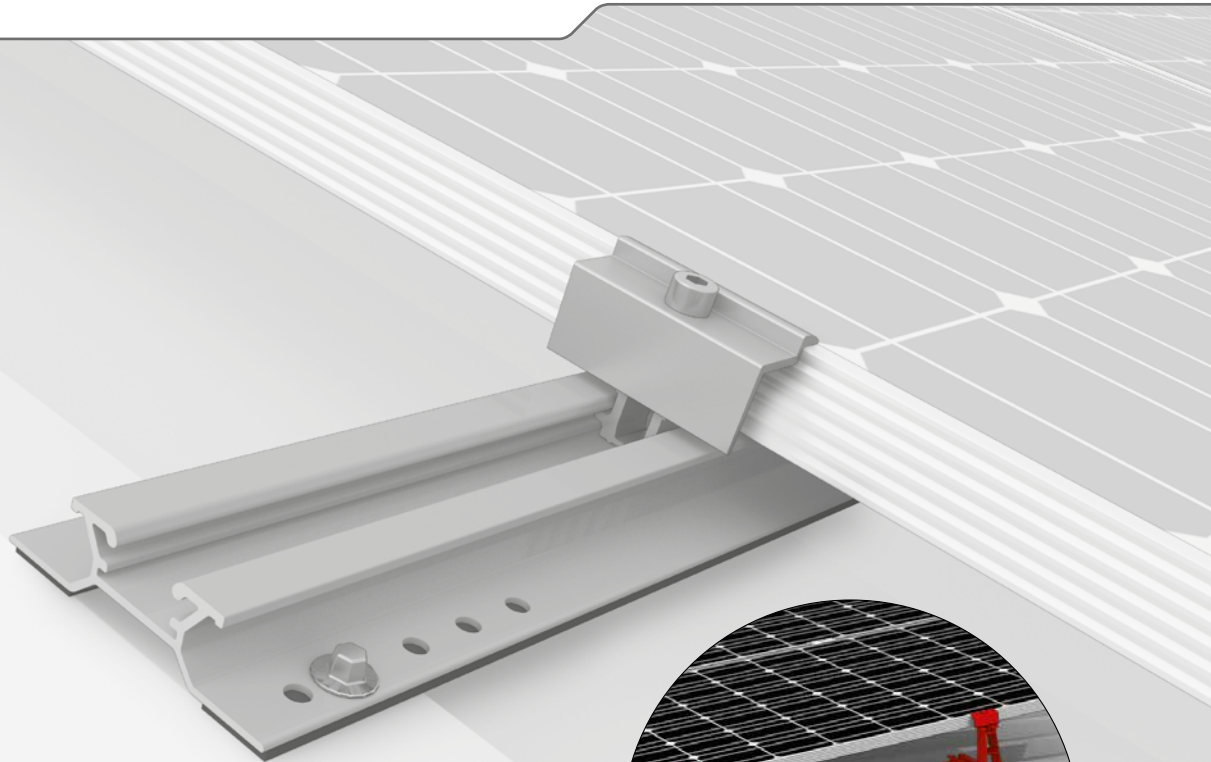
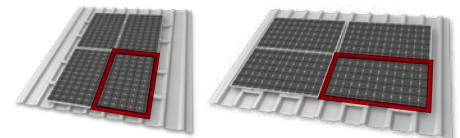
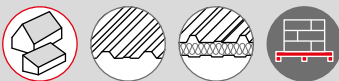




MiniRail System

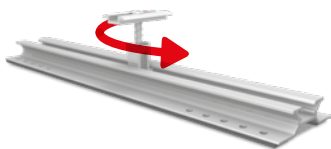


- ▶ Innovatives Kurzschienensystem, das statisch optimiert sowie schnell und einfach zu montieren ist
- ▶ Universelle Modulklemmung und universelle Modulausrichtung möglich
- ▶ 5° Aufständering mit MiniFive: Deutlich mehr Ertrag durch verbesserte Hinterlüftung und optimierte Modulneigung
- ▶ Hohe Planungssicherheit, optimiert für Lager und Transport



Das MiniRail System ermöglicht Portrait- und Landscape-Montage als Rastermontage durch die drehbare universelle Modulklemme.

KOMPONENTEN MINIRAIL SYSTEM



MiniRail Set

Landscape- und Portrait-Montage mit MiniClamp MC/EC



MiniClamp MC/EC 30 - 50 mm

- ▶ Universelle Modulklemme
- ▶ Klemme ist drehbar



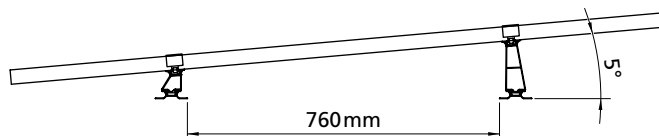
Dünnschraube

- ▶ Inklusive im MiniRail Set
- ▶ Mit Dichtscheiben



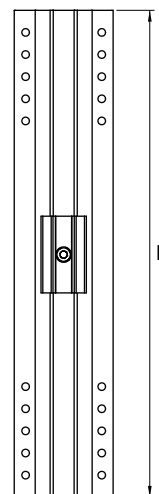
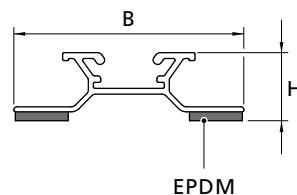
MiniFive Front und End

- ▶ Einseitige einfache Aufständigung durch einschiebbare Modultragelemente
- ▶ Verbesserte Hinterlüftung und mehr Ertrag
- ▶ Optimierung der Modulneigung



TECHNISCHE DATEN

MiniRail System	
Anwendungsbereich	Schrägdächer mit Trapezblech oder Sandwich-Paneele Dachneigung: 5-75°
Befestigungsart/ Dachanbindung	Verschraubung in der Dacheindeckung mit gewindeformenden Dünnschrauben
Voraussetzungen	<ul style="list-style-type: none"> ▶ Blechstärken: $\geq 0,5$ mm (Stahl und Aluminium) ▶ Sandwich-Paneele: Freigabe des Herstellers erforderlich ▶ Sickenbreite: Mindestens 22 mm * ▶ Hochsickenabstand: 101 - 350 mm abhängig von Sickenbreite ▶ Ebene Auflage um das Bohrloch: $\varnothing \geq 20$ mm ▶ Rahmenhöhe Module: 30 - 50 mm
Modulorientierung	Vertikal oder horizontal
Material	Aluminium (EN AW-6063 T66/ EN AW-6082 T6); EPDM
Maße MiniRail B x H x L [mm]	78,2 x 23 x 385
Aufständigung mit MiniFive	ca. 5°



* Das projektspezifische Mindestmaß für die Hochsickenbreite wird im Base On Report ausgegeben.