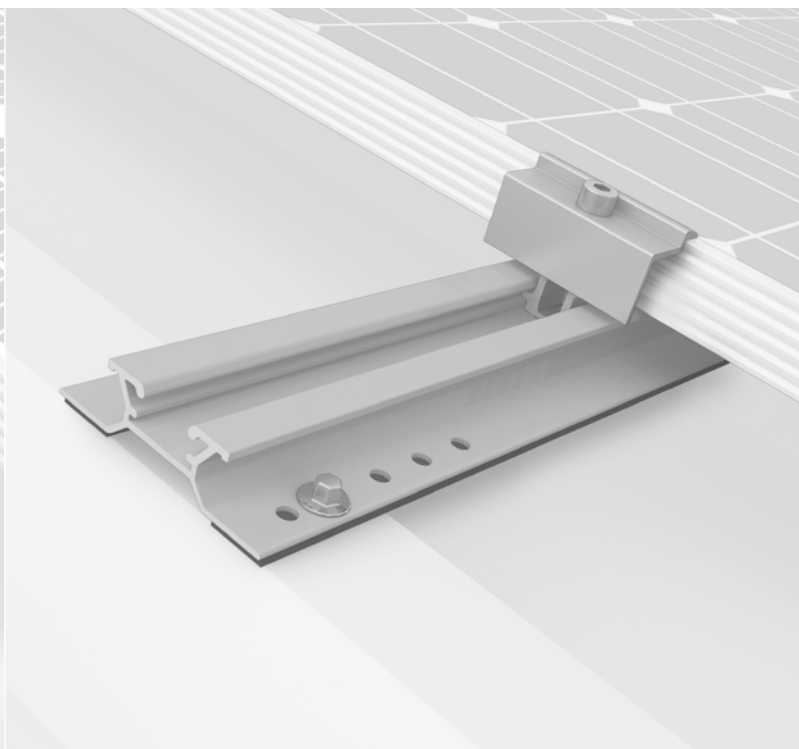
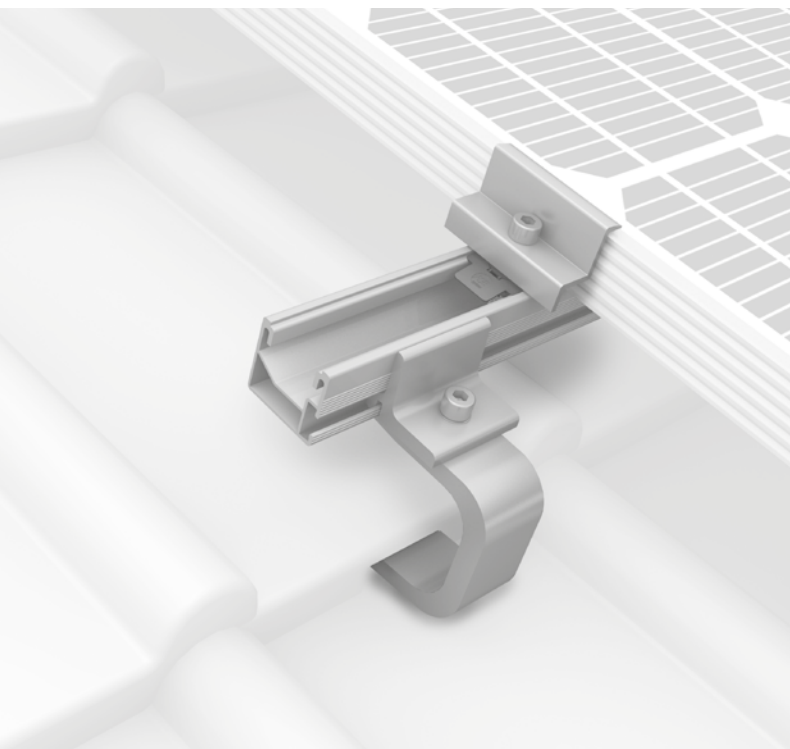
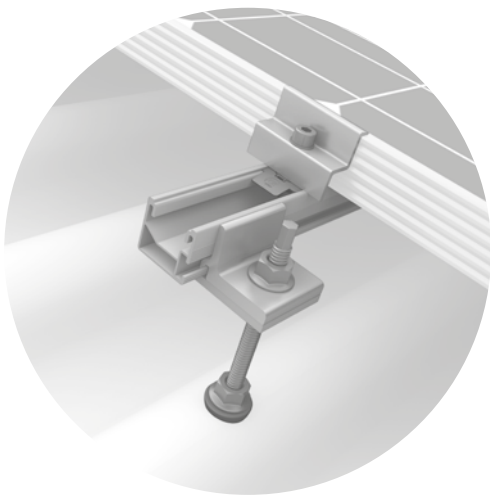
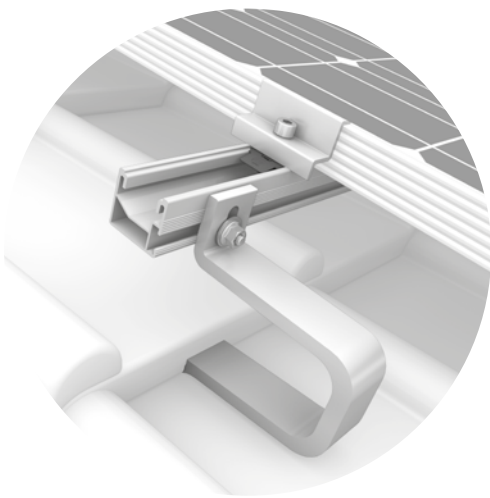


SCHRÄGDACH-SYSTEME





		Pfannenziegel	Biberschwanz	Schiefer	Trapezblech	Sandwich-Trapezblech	Wellblech	Welfaserzement	Blechfalz
▶ SingleRail System	4	●	○	○	○	○	○	●	●
▶ SolidRail System	6	●	●	●	●	○	●	●	●
▶ MiniRail System	8	○	○	○	●	●	○	○	○
▶ SpeedRail System	10	○	○	○	●	●	○	○	○
▶ MultiRail System	12	○	○	○	●	●	○	○	○
▶ S-Dome Small System	14	○	○	○	●	○	○	○	○
▶ Übersicht Dachbefestigungen	16								
▶ Zubehör	20								
▶ Notizen	26								

● Geeignet ○ Ungeeignet

GARANTIE

Wir geben auf alle K2 Komponenten im Systemverbund 12 Jahre Garantie.

k2-systems.com/de/garantie



STATIK UND LASTANNAHME

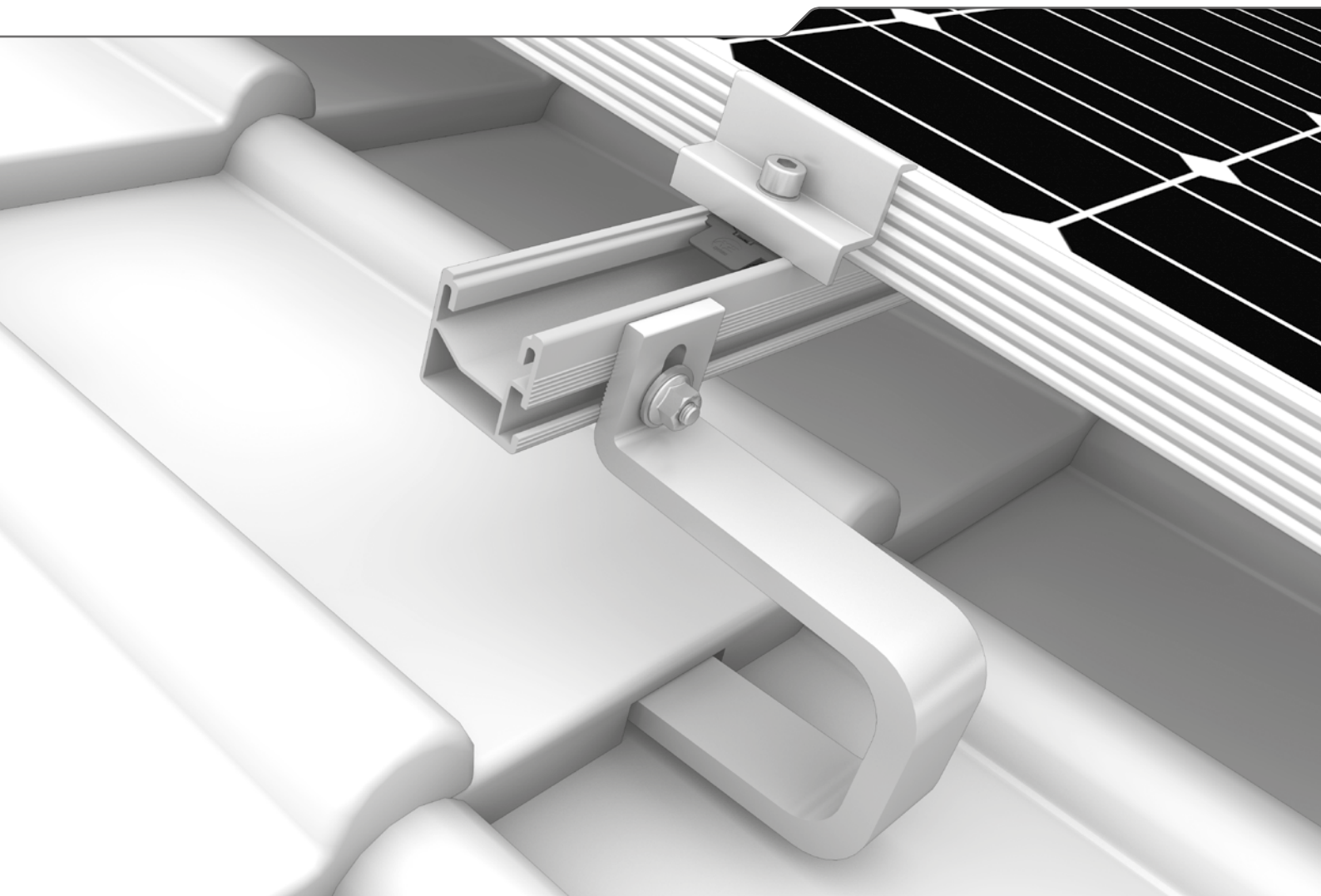
K2 Montagesysteme erfüllen die Berechnungsgrundlagen nach Eurocode 1 und 9.

PALETTENWARE

Viele Montagesysteme werden platz- und kostensparend als Palettenware gesendet.



SingleRail System



- ▶ Schnell und preisgünstig mit direkter seitlicher Anbindung an die Schiene ohne Zusatzbauteile samt individueller Höhenjustierung
- ▶ Sichere Rastmontage – ohne Verschraubung an der Grundplatte
- ▶ Die SingleRail in Kombination mit CrossHook Dachhaken ist sehr belastbar und variabel



DACHBEFESTIGUNGEN: STOCKSCHRAUBEN UND DACHHAKEN



SingleHook 1.1

- ▶ Für Pfannenziegel
- ▶ Einfache Höhenverstellung durch Rasterung und Langloch
- ▶ Auch auf schmalen Sparren einsetzbar
- ▶ Direkte Anbindung



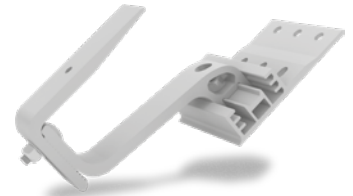
SingleHook FT

- ▶ Für Flach-/Pfannenziegel
- ▶ Unabhängig von Sparren und auf schmalen Sparren einsetzbar
- ▶ Direkte Anbindung an SingleRail



CrossHook 3S

- ▶ Für Pfannenziegel
- ▶ 3-fach in der Höhe und seitlich in der Grundplatte verstellbar
- ▶ Auch auf schmalen Sparren einsetzbar
- ▶ Mit europäischer Bauzulassung ETA-16/0709



CrossHook 4S

- ▶ Für Pfannenziegel
- ▶ 1-fach stufenlos höhenverstellbar unter Ausleger
- ▶ 3-fach in der Höhe und seitlich in der Grundplatte verstellbar
- ▶ Auch auf schmalen Sparren einsetzbar



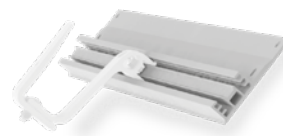
SingleHook Vario

- ▶ Für Flach-/Pfannenziegel
- ▶ Höhenverstellbar an Anbindung und an Lattung
- ▶ Direkte Anbindung an SingleRail



L-Adapter SR

- ▶ Adapter für Sonderanwendungen
- ▶ Kompatibel mit der SingleRail



CrossBoard

- ▶ Die einfache Lösung bei Sparrenwechseln, Dachfenstern u.ä.
- ▶ Als Ergänzung für CrossHook 3S und 4S



Stockschrauben SR

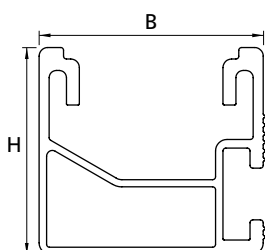
- ▶ Für Wellfaserzement-eindeckungen mit Holzunterkonstruktionen
- ▶ Mit bauaufsichtlicher Zulassung

TECHNISCHE DATEN

	SingleRail 36	SingleRail 50	SingleRail 63
Abbildung			
Material	Aluminium (EN AW-6063 T66)		
B = Breite [mm]	39,4	39	47
H = Höhe [mm]	36	50	63
Längen [m]	2,10/3,15/4,15/6,10	6,10	6,10
Gewicht [kg/m]	0,76	1,0	1,51
Kreuzverbund mit	SingleRail oder SolidRail		

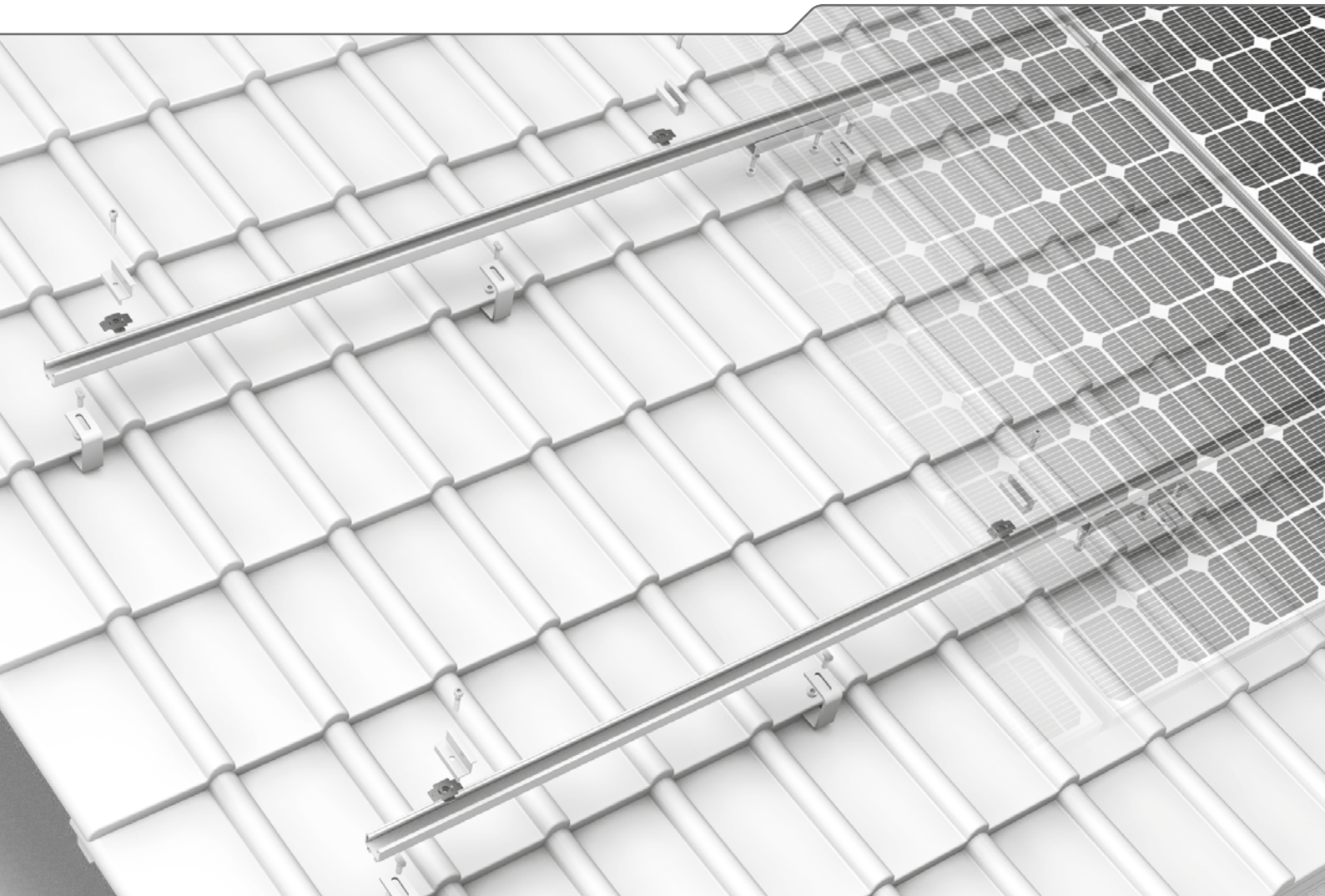
Dachbefestigungen

Ab Seite 16 finden Sie detaillierte technische Daten zu unseren Dachbefestigungen.

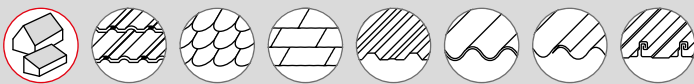


Für hohe Lasten und große Spannweiten!

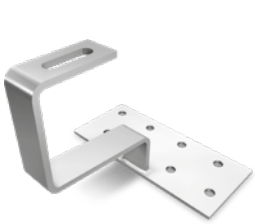
SolidRail System



- ▶ Umfangreiches Montageschienenensortiment, für unterschiedlichste Lastfälle
- ▶ Robust und statisch nachgewiesen
- ▶ Hohe Flexibilität für viele unterschiedliche Spannweiten

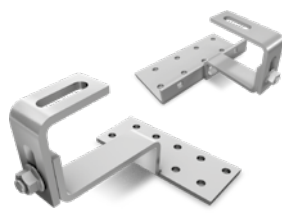


DACHBEFESTIGUNGEN



Dachhaken für Pfannenziegel

- ▶ Verschiedene Größen
- ▶ Solide Ausführung in Edelstahl



Dachhaken Vario 1 und 2

- ▶ Für Pfannenziegel
- ▶ Höhenverstellbarkeit unter Ausleger und an der Lattung



Dachhaken für Biber-schwanz-Eindeckungen

Auch für Doppeldeckung



Dachhaken für Schiefer-eindeckungen

Drei Bohrungen zur sicheren Fixierung



Dachhaken für Coppo-Ziegel

- ▶ Höhenverstellbar unter Ausleger
- ▶ Flexible Platzierung auf Sparren



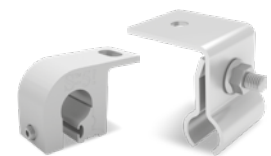
Stockschrauben

- ▶ Für Wellfaserzement- oder Wellblecheindeckungen mit Holzunterkonstruktion
- ▶ Individuelle Höhenregulierung



Solarbefestiger

- ▶ Für Trapezblech-, Wellblech- oder Wellfaserzementdächer
- ▶ Für Stahl, Holz oder Beton



Blechfalzklemmen

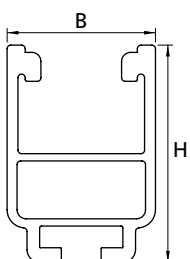
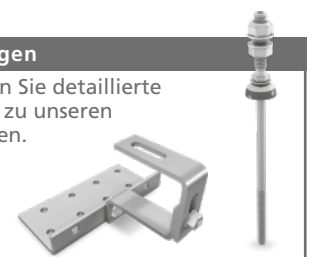
Klemmen für gängige Blechfalzdächer wie zum Beispiel Kalzip oder Rib-Roof

TECHNISCHE DATEN

	UltraLight 32	Light 37	Medium 42	Alpin 60
Abbildung				
Material	Aluminium (EN AW-6063 T66)			
B = Breite [mm]	39	39	41	41
H = Höhe [mm]	32	37	42	60
Längen [m]	2,10/3,15/4,15/6,10			
Gewicht [kg/m]	0,7	0,85	1,3	1,7
Kreuzverbund mit	SingleRail			

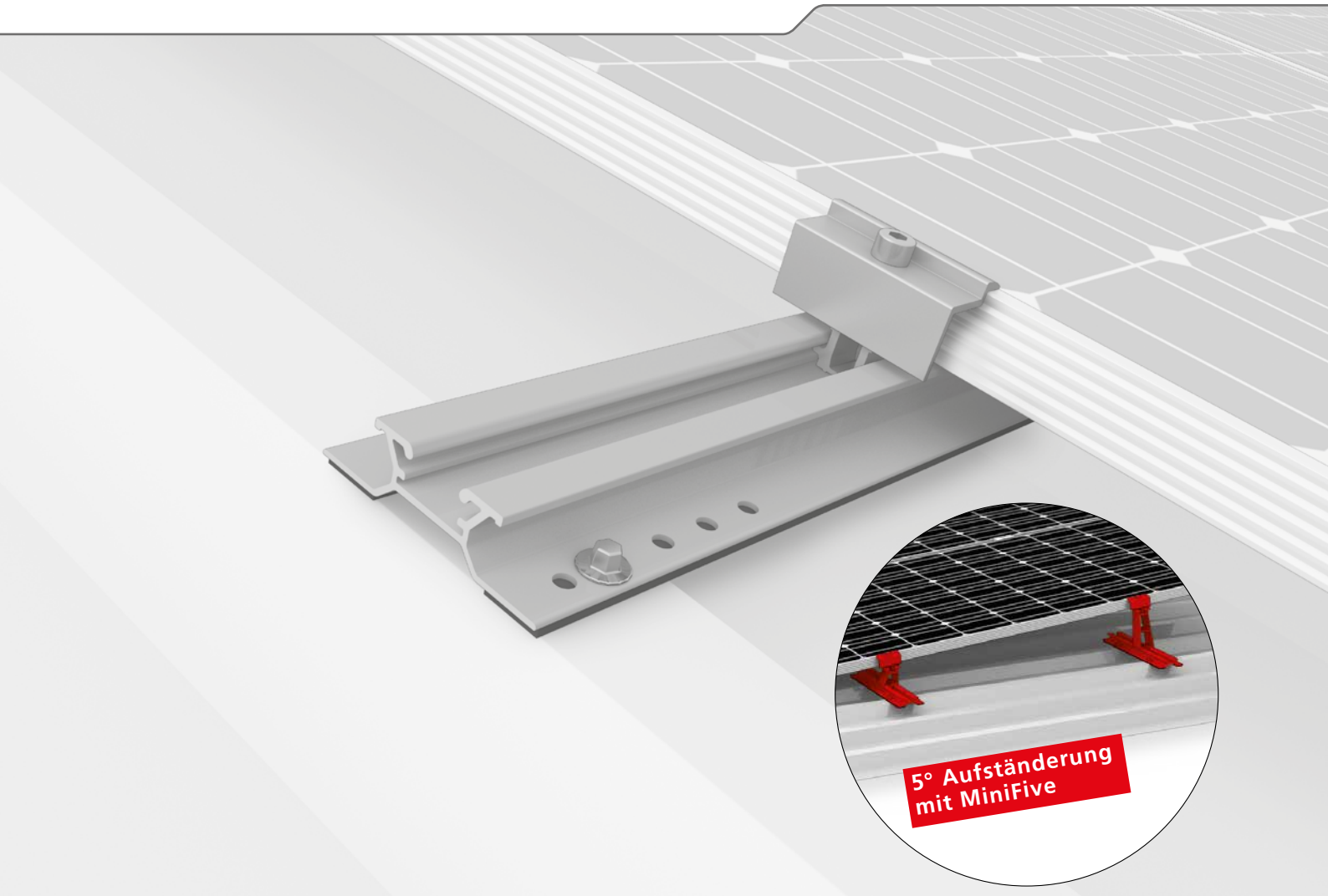
Dachbefestigungen

Ab Seite 16 finden Sie detaillierte technische Daten zu unseren Dachbefestigungen.

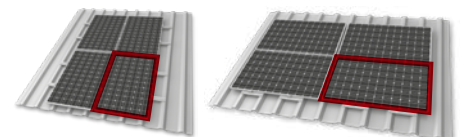
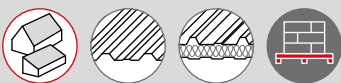


SolidRail LS85 und XL140:
Für hohe Lasten und große Spannweiten!

MiniRail System

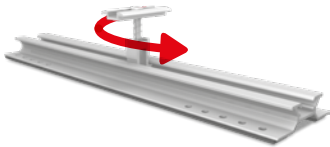


- ▶ Innovatives Kurzschienensystem, das statisch optimiert sowie schnell und einfach zu montieren ist
- ▶ Universelle Modulklemmung und universelle Modulausrichtung möglich
- ▶ 5° Aufständigung mit MiniFive: Deutlich mehr Ertrag durch verbesserte Hinterlüftung und optimierte Modulneigung
- ▶ Hohe Planungssicherheit, optimiert für Lager und Transport



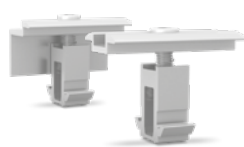
Das MiniRail System ermöglicht Portrait- und Landscape-Montage als Rastermontage durch die drehbare universelle Modulklemme.

KOMPONENTEN MINIRAIL SYSTEM



MiniRail Set

Landscape- und Portrait-Montage mit MiniClamp MC/EC



MiniClamp MC/EC 30 - 50 mm

- ▶ Universelle Modulklemme
- ▶ Klemme ist drehbar



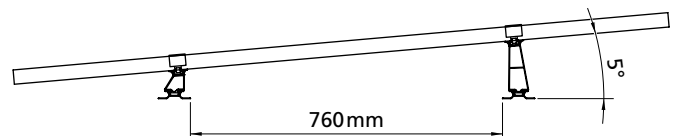
Dünnschraube

- ▶ Inklusive im MiniRail Set
- ▶ Mit Dichtscheiben



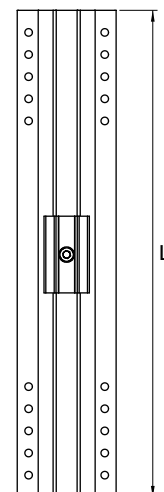
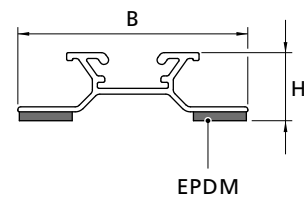
MiniFive Front und End

- ▶ Einseitige einfache Aufständigung durch einschiebbare Modultragelemente
- ▶ Verbesserte Hinterlüftung und mehr Ertrag
- ▶ Optimierung der Modulneigung

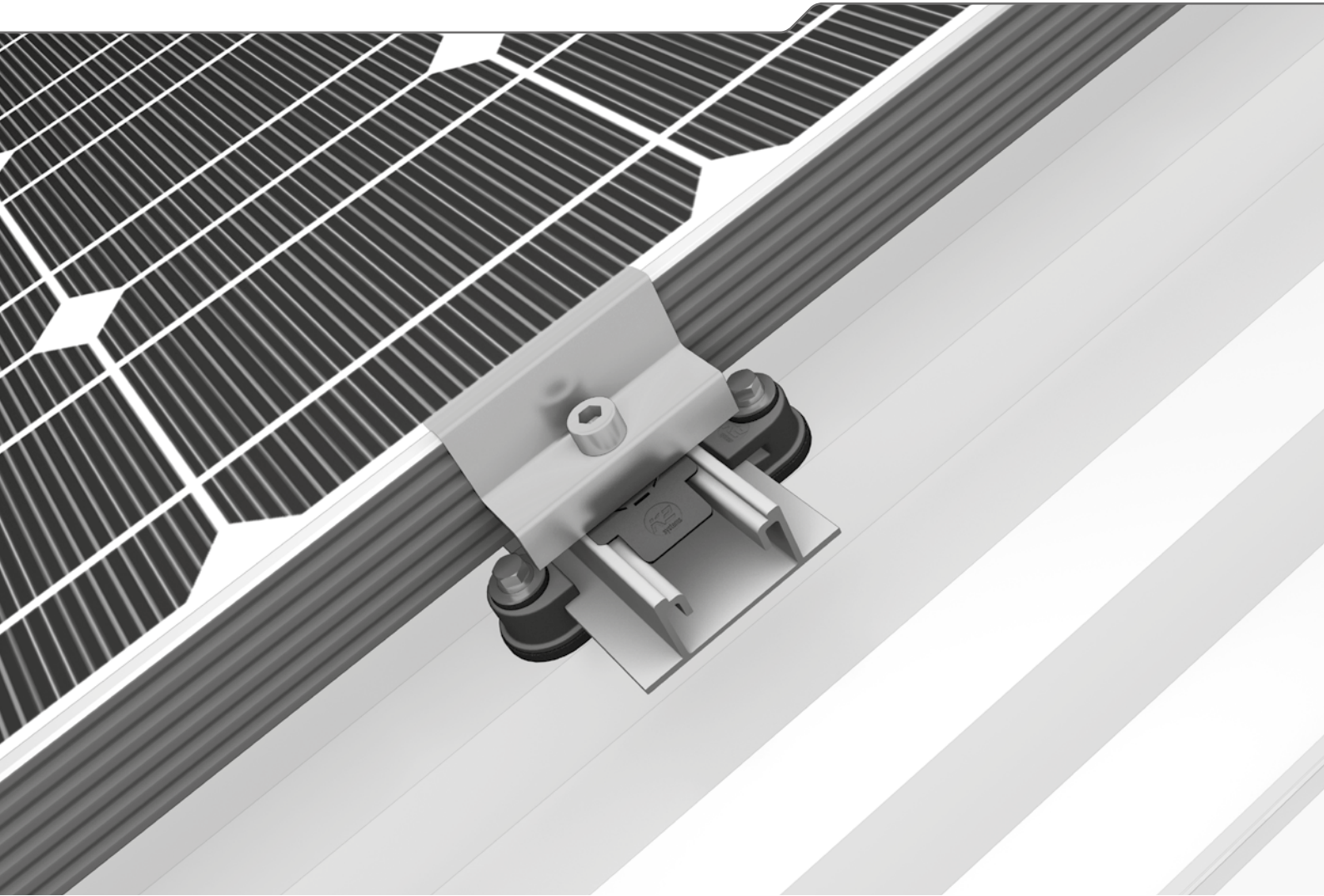


TECHNISCHE DATEN

MiniRail System	
Anwendungsbereich	Schrägdächer mit Trapezblech oder Sandwich-Paneele Dachneigung: 5 - 75°
Befestigungsart/ Dachanbindung	Verschraubung in der Dacheindeckung mit gewindeformenden Dünnschrauben
Voraussetzungen	<ul style="list-style-type: none"> ▶ Blechstärken: $\geq 0,5$ mm (Stahl und Aluminium) ▶ Sandwich-Paneele: Freigabe des Herstellers erforderlich ▶ Sickenbreite: Mindestens 22 mm ▶ Hochsickenabstand: 101 - 350 mm abhängig von Sickenbreite ▶ Ebene Auflage um das Bohrloch: $\varnothing \geq 20$ mm ▶ Rahmenhöhe Module: 30 - 50 mm
Modulorientierung	Vertikal oder horizontal
Material	Aluminium (EN AW-6063 T66/ EN AW-6082 T6); EPDM
Maße MiniRail B x H x L [mm]	78,2 x 23 x 385
Aufständigung mit MiniFive	ca. 5°



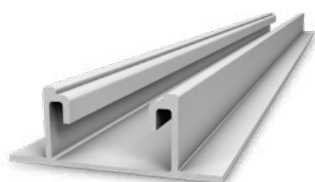
SpeedRail System



- ▶ Das bewährte Längschiensystem für Trapezblechanwendungen schwimmend gelagert mit kontrollierter thermischer Längenausdehnung
- ▶ Unser meistverkauftes System – über 1 GW weltweit verbaut
- ▶ Allrounder mit nur 4 Installationsschritten – auch für hohe Lasten geeignet



KOMPONENTEN SPEEDRAIL SYSTEM



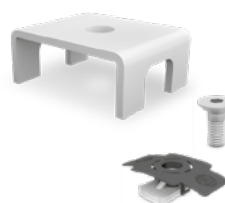
SpeedRail

- ▶ Montageschiene mit einfacher Einlegemontage in SpeedClips
- ▶ Verschiedene Längen verfügbar



SpeedClip

- ▶ Montagehalter für SpeedRail
- ▶ Einfache Einlegefunktion
- ▶ Glasfaserverstärktes Polyamid mit EPDM-Dichtung
- ▶ Befestigung mit Bohrschrauben für Trapezblech



SpeedLock

- ▶ Montagesicherung der SpeedRail bei thermischer Ausdehnung
- ▶ Als Set mit MK2 Einlegemutter und Edelstahlschraube



SpeedConnector

- ▶ Schienenverbinder für SpeedRail
- ▶ Drei Bohrungen zur flexiblen Montage
- ▶ Als Set mit Senkkopfschrauben

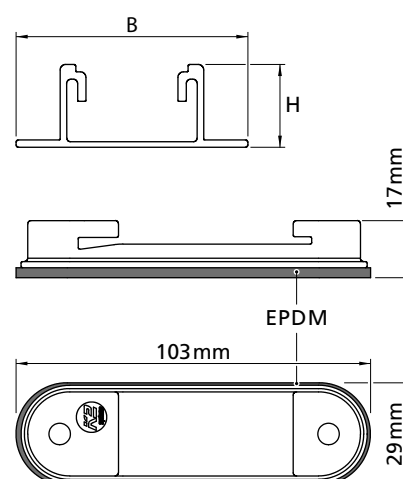


AddOn

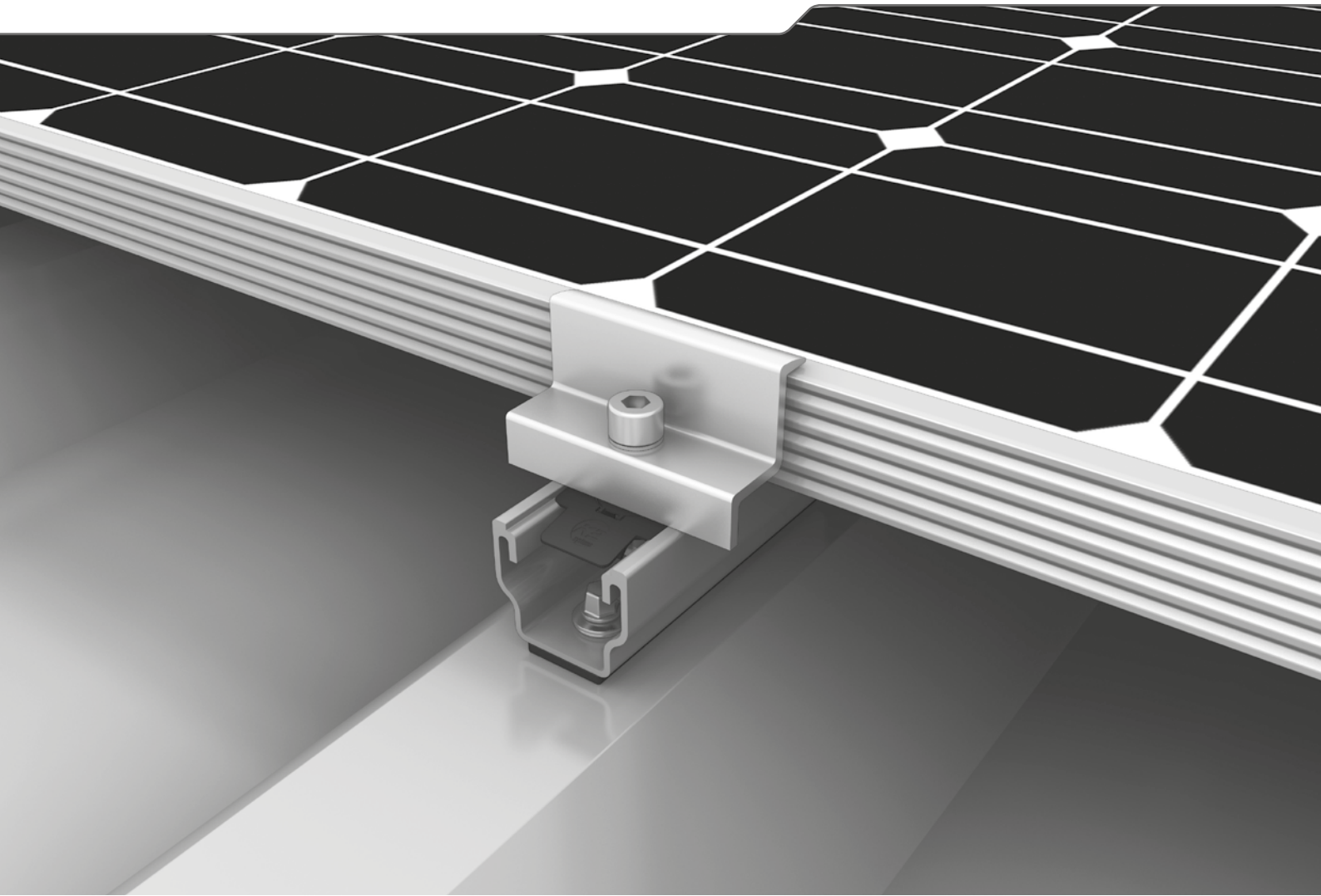
- ▶ Zur Rastermontage und dadurch einfache Einlegemontage
- ▶ Glasfaserverstärktes Polyamid

TECHNISCHE DATEN

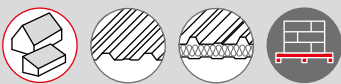
SpeedRail / SpeedClip	
Anwendungsbereich	Trapezblechdach
Befestigungsart / Dachanbindung	Einlegemontage in SpeedClips und Verschraubung in der Dacheindeckung
Material	<ul style="list-style-type: none"> ▶ SpeedRail: Aluminium (EN AW-6063 T66; 0,64kg/m) ▶ SpeedClip: Glasfaserverstärktes Polyamid mit EPDM
Maße SpeedRail B = Breite [mm] H = Höhe [mm] L = Längen [m]	63 22,5 2,1 / 3,15 / 4,15 / 6,1
Maße SpeedClip	Siehe Zeichnung
Kreuzverbund mit	SingleRail oder SolidRail



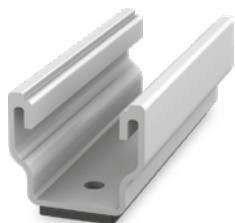
MultiRail System



- ▶ Einfach und bewährt – als Kurzschiene oder flexibles Bauteil in unterschiedlichen Längen
- ▶ Schnelle Planung mit wenig Materialeinsatz und großer Wirkung
- ▶ Solide Grundschiene für Trapezaufständerung S-Dome Small

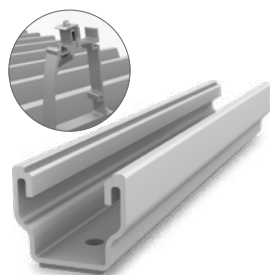


MULTIRAIL AUSFÜHRUNGEN



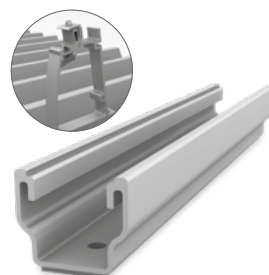
MultiRail 10

- ▶ Länge 100 mm
- ▶ Landscape-Montage



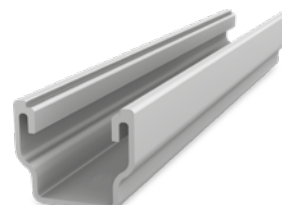
MultiRail 25

- ▶ Länge 250 mm
- ▶ Dachanbindung für S-Dome Small Aufständering



MultiRail 25/3

- ▶ Länge 250 mm
- ▶ Dachanbindung für S-Dome Small
- ▶ Mit drei Bohrungen für Dächer mit 15° Neigung

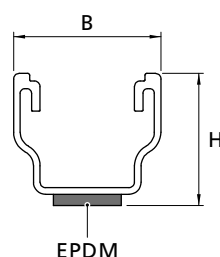


MultiRail 4,20

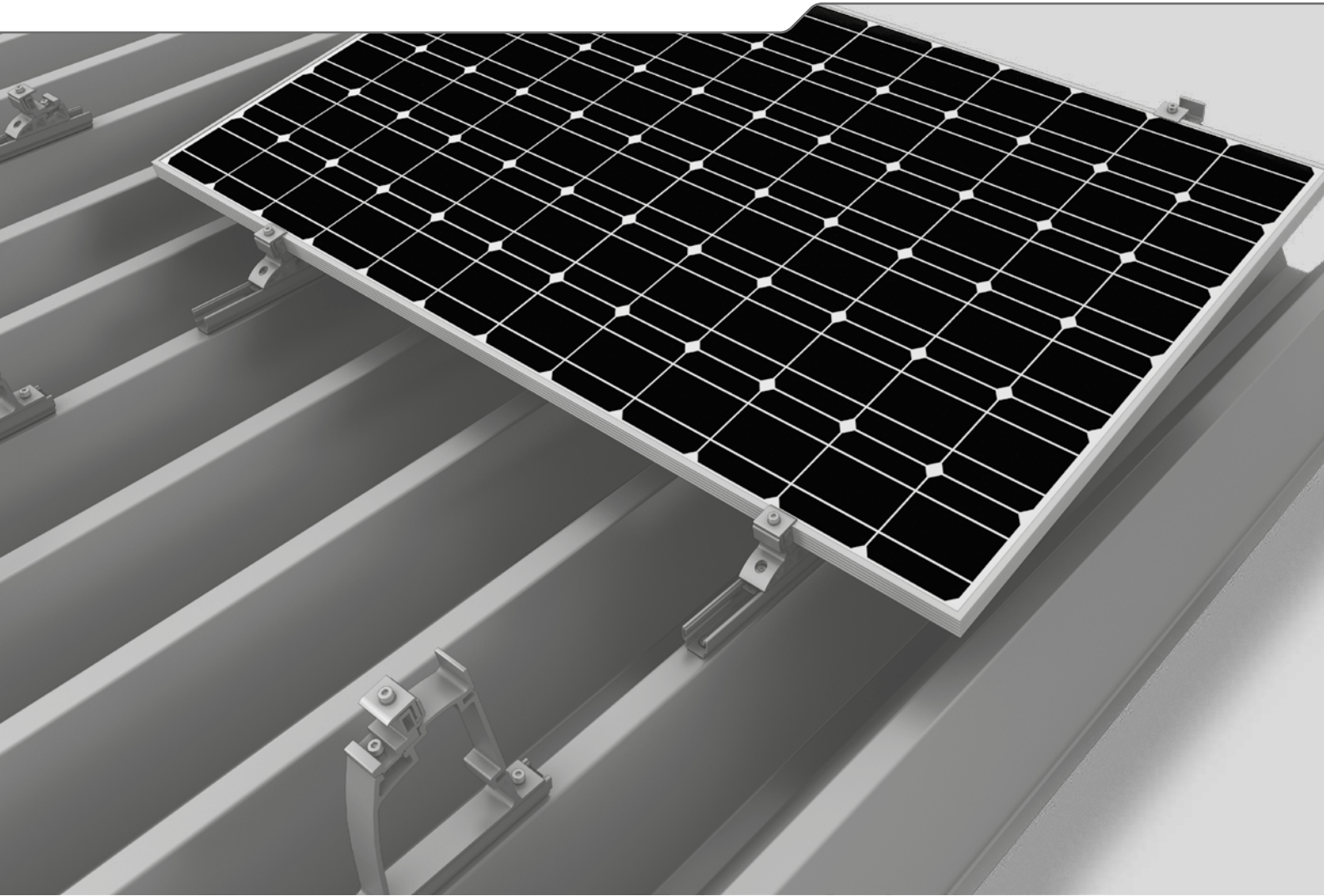
- ▶ Länge 4 200 mm
- ▶ Langschiene für Zuschnitt individueller Längen
- ▶ Ohne EPDM-Dichtung; manuelle Beklebung

TECHNISCHE DATEN

MultiRail 10, 25, 25/3, 4,20	
Anwendungsbereich	Schrägdächer 5-75° mit Trapezblech oder Sandwich-Trapezblech
Befestigungsart/ Dachanbindung	Befestigung mit gewindeformenden Blechschrauben
Voraussetzungen	<ul style="list-style-type: none"> ▶ Blechstärken: $\geq 0,5$ mm (Stahl und Aluminium) ▶ Sandwich-Trapezblech: Freigabe des Herstellers erforderlich ▶ Sickenbreite: Mindestens 22 mm ▶ Hochsickenabstand: unabhängig
Material	Aluminium (EN AW-6063 T66); EPDM
B = Breite [mm]	39
H = Höhe [mm]	35
L = Schienenlänge [mm]	<ul style="list-style-type: none"> ▶ MultiRail 10: 100 ▶ MultiRail 25: 250 ▶ MultiRail 4,20: 4200
Kreuzverbund mit	SingleRail



S-Dome Small System



- ▶ Auf Trapezblech für bis zu 15° Dachneigung
- ▶ Sparsam beim Material und Transport, clever in der Anbindung und sicher in der Haltekraft
- ▶ Perfekte Kombination aus dem Allrounder Bauteil MultiRail und lastoptimierten schlanken Aufständern



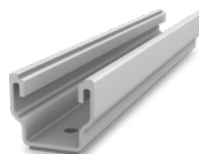
KOMPONENTEN S-DOME SMALL



Dome S1000 Small
Schmale Aufständerung als
Modultragelement

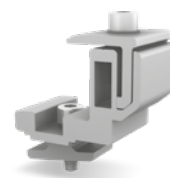


Dome SD Small
Schmales Modultrage-
element



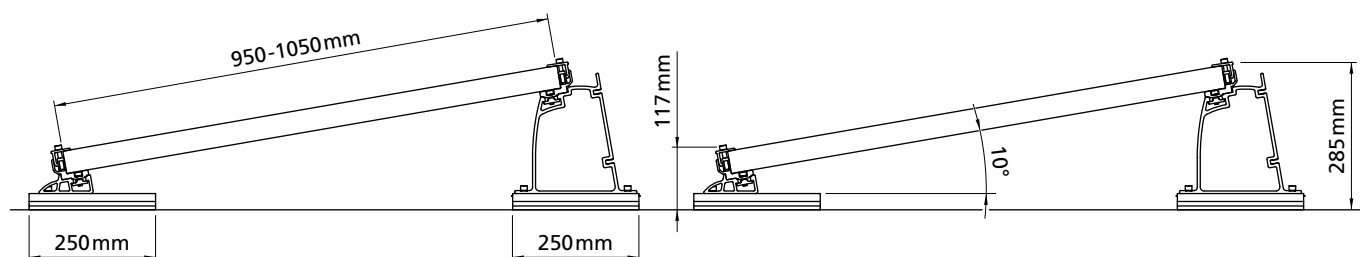
MultiRail 25 oder 25/3

- ▶ Länge 250 mm
- ▶ 25: Für Dächer mit Neigung <math>< 15^\circ</math>
- ▶ 25/3: Mit 3 Bohrungen für Dächer mit



FlexClamp Small

- ▶ Zur Klemmung an den Modul-längsseiten
- ▶ Höhenverstellbar



TECHNISCHE DATEN

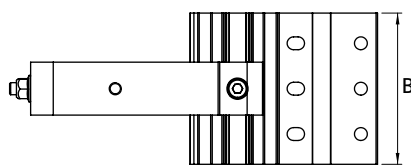
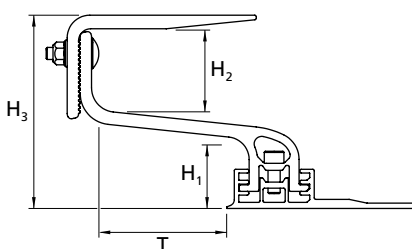
S-Dome Small	
Anwendungsbereich	Flach- bzw. Schrägdächer $\leq 15^\circ$ mit Trapezblecheindeckung
Befestigungsart / Dachanbindung	Befestigung mit Bohrschrauben im Trapezblech, hochsickenparallel
Voraussetzungen	<ul style="list-style-type: none"> ▶ Blechstärke Aluminium/Stahl: ab 0,5 mm ▶ Zugfestigkeit Aluminium: 165 N/mm² ▶ Zugfestigkeit Stahl: laut Zulassung min. S235 nach DIN EN 10025-1 ▶ Sickenbreite: min. 22 mm ▶ Sickenabstand: unabhängig
Technische Besonderheiten	Thermische Trennung nach max. 13,5m von min. 30 mm bis max. 150 mm
Neigungswinkel	10°
Material	<ul style="list-style-type: none"> ▶ Montageschienen, Dome SD Small, Dome S1000 Small, FlexClamp Small: Aluminium (EN AW-6063 T66/ EN AW-6082 T6); EPDM ▶ Kleinteile: Edelstahl (1.4301) A2

Übersicht Dachbefestigungen

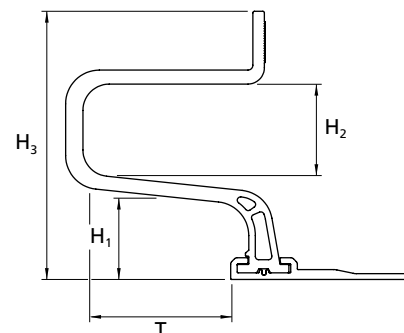
CROSS- UND SINGLEHOOKS FÜR CROSSRAIL UND SINGLERAIL

Typ / Abbildung	Breite Grundplatte [B]	Höhe unter Ausleger [H ₁] Höhe Ausleger [H ₂] Gesamthöhe [H ₃]	Tiefe Ausleger [T]	Artikel
CrossHook 3S 	100 mm	▶ 40/47/54 mm ▶ 56 mm ▶ Ca. 123/130/137 mm	83 mm	2000133
CrossHook 4S 	100 mm	▶ 40/47/54 mm ▶ 55 - 85 mm ▶ 120,5 - 165 mm	83 mm	2000466
SingleHook 1.1 * 	100 mm	▶ 47,1 mm ▶ 56 mm ▶ 162,9 mm	83 mm	2001928
CrossBoard für CrossHook 3S/4S 	2 100 mm	▶ 40/47/54 mm ▶ 56/55 - 85 mm ▶ Ca. 123/130/137 / 120,5 - 165 mm	83 mm	2001972
CrossHook 2G 	100 mm	▶ 40/47/54 mm ▶ Kein Abstand ▶ 89,2 mm	-	2000636
CrossHook 2 (BS EN 490) 	150 mm	▶ 44 mm ▶ 46 mm ▶ 100 mm	116 mm	1004900
SingleHook FT 	30 mm	▶ 16 mm ▶ 68 mm ▶ 141 mm	120 mm	2002568
SingleHook Vario 	100 mm	▶ 45 - 65 mm ▶ 68 mm ▶ 168 - 186 mm	110 mm	2002651

Bemaßungsschema CrossHook










Bemaßungsschema SingleHook

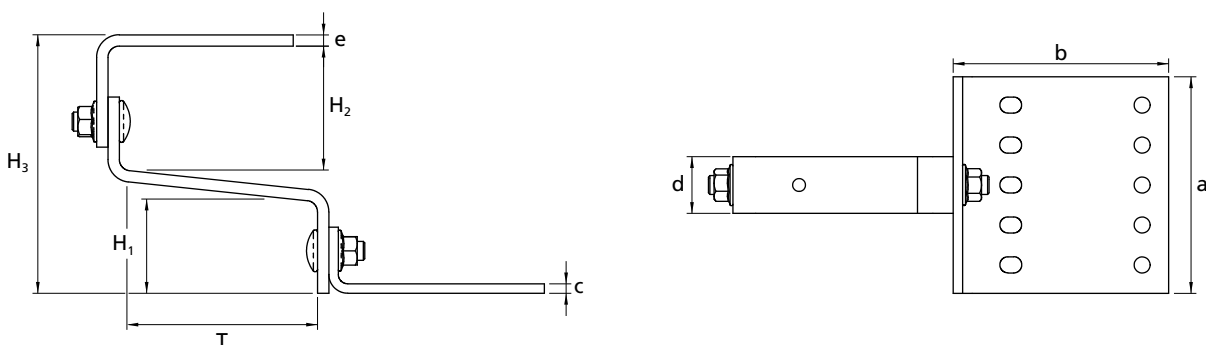


* Ausschließlich für SingleRail geeignet.

EDELSTAHL-DACHHAKEN FÜR SOLIDRAIL

Typ/Abbildung	Grundplatte [a x b x c]	Ausleger [d x e]	Ausleger [H ₁]/[H ₂]	Gesamthöhe circa [H ₃]	Tiefe Ausleger [T]	Artikel
Pfannenziegel 	150 x 60 x 5 mm	30 x 6 mm	47/65 mm	134 mm	98 mm	1000001
	180 x 80 x 4 mm	35 x 6 mm	38/69 mm	124 mm	91 mm	1000096
	180 x 80 x 4 mm	35 x 6 mm	38/89 mm	150 mm	91 mm	1000653
	180 x 80 x 5 mm	40 x 8 mm	47/55 mm	121 mm	87 mm	1000764
Vario 1 	150 x 60 x 5 mm	30 x 6 mm	43/41 - 71 mm	112 - 145 mm	95 mm	1000125
Vario 2 	140 x 55 x 5 mm	30 x 6 mm	49 - 57/41 - 69 mm	108 - 137 mm	94 mm	1000107
Biberschwanz 	40 x 50 mm	40 x 6 mm	33/62 mm	122 mm	189 mm	1000214
Biberschwanz Doppeldeckung 	150 x 45 mm	150 x 60 mm	33/66 mm	103 mm	235 mm	1000074
Schiefereindeckung 	40 x 250 mm	40 x 65 mm	-/60 mm	72 mm	72 mm	1000373
Coppo 	150 x 60 x 5 mm	30 x 5 mm	18/88 - 118 mm	123 - 153 mm	120 mm	1001068

Bemaßungsschema



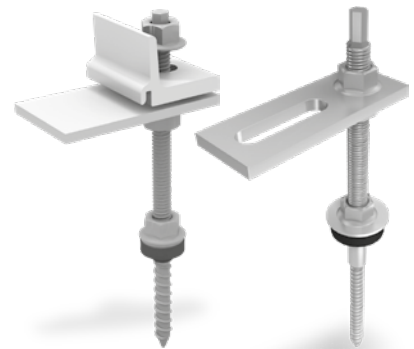
Übersicht Dachbefestigungen

STOCKSCHRAUBEN

Für Holzunterkonstruktionen

Zum Befestigen der K2 Montageschienen SolidRail, SingleRail und CrossRail auf Dächern mit Wellfaserzement- oder Wellblecheindeckung mit Holzunterkonstruktion. Zur Höhenregulierung der Anlage sind die K2 Stockschrauben mit einem extra langen metrischen Gewinde ausgestattet.

Stockschrauben sind mit vormontiertem Adapterblech ausgestattet.



Stockschraube CrossRail / SingleRail

Typ	Artikelnummer
M10×180, Sechskant SW 7 mm	1006166
M10×200, Sechskant SW 7 mm	1006167
M10×250, Sechskant SW 7 mm	1006168
M12×200, Sechskant SW 9 mm	1006169
M12×250, Sechskant SW 9 mm	1006170
M12×300, Sechskant SW 9 mm	1006171
M12×350, Sechskant SW 9 mm	1006172
M12×400, Sechskant SW 9 mm	1006173

Stockschraube SolidRail

Typ	Artikelnummer
M10×180, Sechskant SW 7 mm	2000120
M10×200, Sechskant SW 7 mm	2000121
M10×250, Sechskant SW 7 mm	2000122
M12×200, Sechskant SW 9 mm	2000123
M12×250, Sechskant SW 9 mm	2000124
M12×300, Sechskant SW 9 mm	2000125
M12×350, Sechskant SW 9 mm	2000126
M12×400, Sechskant SW 9 mm	2000127

SOLARBEFESTIGER

Für Stahl-, Holz- und Betonunterkonstruktionen

Solarbefestiger (Edelstahl) zum Befestigen der K2 Montageschienen auf Dächern mit Trapezblech-, Wellfaserzement- oder Wellblecheindeckung. Passende Adapterbleche M10/M12 sind separat erhältlich.



Stahl: Solarbefestiger Ø 8,0 mit M10×50 Gewinde, E16 Kalotte

Typ	Artikelnummer
8×64 / 50, Länge 114 mm	1001491
8×80 / 50, Länge 130 mm	1002586
8×100 / 50, Länge 150 mm	1001636
8×125 / 50, Länge 175 mm	1001412
8×150 / 50, Länge 200 mm	1001134
8×160 / 50, Länge 210 mm	1000666
8×200 / 50, Länge 250 mm	1001751



Stahl: Solarbefestiger Ø 8,0 mit M10×50 Gewinde, FZD

Typ	Artikelnummer
8×64 / 50, Länge 114 mm	1002218
8×80 / 50, Länge 130 mm	1001435
8×100 / 50, Länge 150 mm	1001400
8×125 / 50, Länge 175 mm	1001459
8×150 / 50, Länge 200 mm	1000985
8×160 / 50, Länge 210 mm	1004095
8×200 / 50, Länge 250 mm	1001838



Holz: Solarbefestiger Ø 8,0 mm mit M10×50/70 mm, Gewinde metrisch E14 Kalotte oder EPDM Dichtung FZD Auf Anfrage



Beton / Porenbeton: Solarbefestiger Ø 8,0 mm mit M10×50/70 mm, Gewinde metrisch E14 Kalotte oder EPDM Dichtung FZD Auf Anfrage



BLECHFALZKLEMMEN



Unsere Blechfalzklemmen werden zum Befestigen der K2 Montageschienen auf Blechfalzdächern mit Stehfalztechnik oder gerundetem Falzabschluss verwendet.

Wir führen Blechfalzklemmen für Dächer aus Stahlblech oder Aluminium.

K2 Rundfalzklemme

Für Kalzipdächer mit gerundetem Falzabschluss

Schraube: M10
Klemmschraube: M8
Blechdicke: 3 mm
Material: Edelstahl
Art. 2001853



S-5! Z-Mini-FL Rundfalz

Für Kalzipdächer mit gerundetem Falzabschluss

Langloch: 11×22
Klemmung: Madenschraube
Material: Aluminium
Art. 1000888



K2 Stehfalzklemme

Für Blechfalzdächer mit Stehfalz

Schraube: M10
Klemmschraube: M8
Blechdicke: 2,5 mm
Material: Edelstahl
Art. 2001712



S-5! E-Mini-FL Stehfalz

Für Kalzip-Dächer mit Stehfalz

Langloch: 11×22
Klemmung: Madenschraube
Material: Aluminium
Art. 1001052



Rib-Roof Evolution Rundfalz

Für Rib-Roof Evolution Blechfalzdächer mit gerundetem Falzabschluss

Schraube: M10
Klemmschraube: M8
Material: Aluminium
Art. 2002226



Rib-Roof Speed 500 Stehfalz

Für Rib-Roof Speed 500 Blechfalzdächer mit Stehfalz

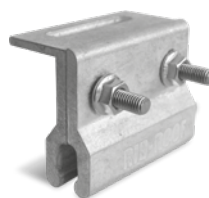
Schraube: M10
Klemmschraube: M8
Material: Aluminium
Art. 2002225



Rib-Roof 465 Stehfalz

Für Rib-Roof 465 Blechfalzdächer mit Stehfalz

Schraube: M10
Klemmschraube: M8
Material: Aluminium
Art. 2002118



Zubehör

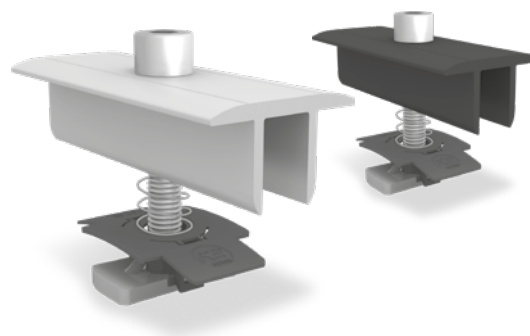
▶ Modulklemmen	22
▶ Selbstbohrende Holzschrauben, Tellerkopf	24
▶ Selbstbohrende Sechskantblechschrauben mit Dichtscheiben	24
▶ Hammerkopfschrauben und Bundmuttern	24
▶ MK2 Einlegemuttern mit Montageclip	24
▶ Selbstbohrende Holzschraube, Tellerkopf, 2 Gewinde	25
▶ Selbstbohrende Holzschraube, Senkkopf	25
▶ Schraubanker Multi Monti	25
▶ Endcaps CrossRail/SingleRail	26
▶ Endcaps SolidRail	26
▶ Blitzschutzklemme Multi Sets	26
▶ TerraGrif Potentialausgleich	26
▶ Pad, Distanzunterlage	27
▶ Ausgleichplatte Aluminium-Dachhaken	27
▶ Kabel-Clips	27

MODULKLEMMEN

Unsere Modulklemmen können problemlos mit jeder K2 Schiene montiert werden. Die MK2 Einlegemutter arretiert sich selbst und kann durch leichten Anpressdruck auf die Zylinderschraube in der Schiene bewegt werden.

Modulmittelklemmen XS

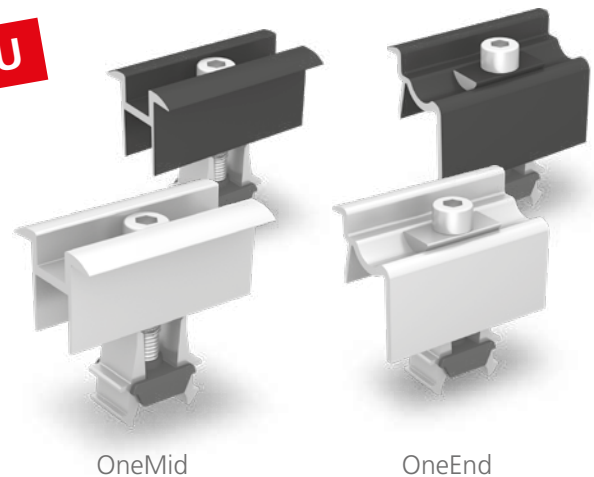
Modulrahmenhöhe / Beschreibung	Artikelnummer
30-33 mm/M8×50, pressblank	1005156
30-33 mm/M8×50, schwarz eloxiert	1005157
39-44 mm/M8×60, pressblank	1004908
39-44 mm/M8×60, schwarz eloxiert	1005159
45-48 mm/M8×65, pressblank	1005143
45-48 mm/M8×65, schwarz eloxiert	1005160
49-50 mm/M8×70, pressblank	1004407
49-50 mm/M8×70, schwarz eloxiert	1005161



NEU

Universal-Modulklemmen OneMid und OneEnd

Die Modulklemmen decken die am weitesten verbreiteten Modulrahmenhöhen von 32 - 42 mm ab. Kompatibel mit SingleRail, CrossRail, SpeedRail, MultiRail, SolidRail sowie S- und D-Dome.



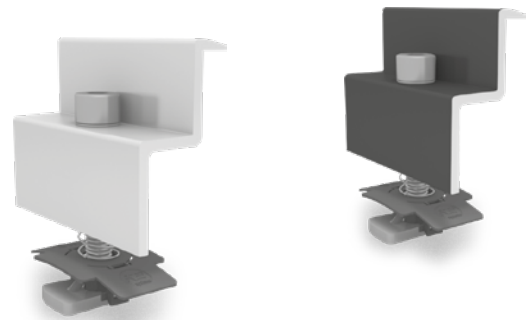
OneMid

OneEnd

Beschreibung	Artikelnummer
OneMid, Mittelklemme, pressblank	2002515
OneMid, Mittelklemme, schwarz eloxiert	2002588
OneEnd, Endklemme, pressblank	2002514
OneEnd, Endklemme, schwarz eloxiert	2002589

Modulendklemmen

Modulrahmenhöhe / Beschreibung	Artikelnummer
30 - 31 mm / M8x30, pressblank	1005345
30 - 31 mm / M8x30, schwarz eloxiert	1005347
42 - 44 mm / M8x35, pressblank	1005291
42 - 44 mm / M8x35, schwarz eloxiert	1005295
45 - 47 mm / M8x40, pressblank	1005171
45 - 47 mm / M8x40, schwarz eloxiert	1005270
48 mm / M8x40, pressblank	1005292
48 mm / M8x40, schwarz eloxiert	1005296
49 - 50 mm / M8x45, pressblank	1005172
49 - 50 mm / M8x45, schwarz eloxiert	1005271



Modulklemmen für Laminatmodule

Modulmittelklemme zur Befestigung von Laminatmodulen; zugelassen für First Solar und Calyxo Dünnschichtmodule; geringer Modulabstand. Material: Aluminium pressblank, EPDM

Hinweis Slideguard:

Abrutschsicherung zur zusätzlichen Verwendung bei vertikaler Montage von Laminatmodulen mit einer Glasstärke von 6-9mm

Material: Edelstahl 1.4016, EPDM



Typ / Zubehör	Artikelnummer
Modulmittelklemme	1003157
Modulendklemme	1003158
Slideguard	1005828

SELBSTBOHRENDE HOLZSCHRAUBEN, TELLERKOPF

Selbstbohrende Holzschrauben mit Tellerkopf (Topix) und Innenstern (Torx) von Heco.
Mit europäischer technischer Zulassung (ETA).
Material: Edelstahl A2, Antrieb TX 25/40

Typ	Artikelnummer
6x80	1005837
6x100	1004978
8x80	1000642
8x100	1000656
8x120	1001525
8x160	1002366
8x180	1002367



SELBSTBOHRENDE SECHSKANTBLECHSCHRAUBEN MIT DICHTSCHEIBEN

Zugelassen für Stahlblech ab 0,5 mm und für Aluminium ab 0,7 mm (MiniRail 0,5) Materialstärke.
Material: Edelstahl A2, EPDM

Typ	Artikelnummer
Bohrschraube, SW 8, Dichtscheibe Ø 16 mm 6 x 25 mm	1000212
6 x 36 mm	1001622
Dünnblechschraube, fast spanfrei, SW 8, Dichtscheibe Ø 16 mm 6 x 25 mm	1005207
6 x 38 mm	1005193



Bohrschraube



Dünnblechschraube

HAMMERKOPFSCHRAUBEN UND BUNDMUTTERN

Hammerkopfschrauben zum Einsetzen in die untere Kammer der K2 SolidRail Schienen.
Kopfform: 28/15; Kopfmaße: 22,5 x 10,5 x 4 mm
Material: Edelstahl A2 1.4301

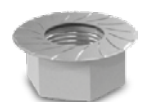
Typ	Artikelnummer
M10x20	1000637
M10x30	1000041
M8x20/30	1000614/1000368



Die Sperrverzahnung (ähnlich ISO 4161) der Bundmuttern verhindert unbeabsichtigtes Lösen.

Material: Edelstahl A2

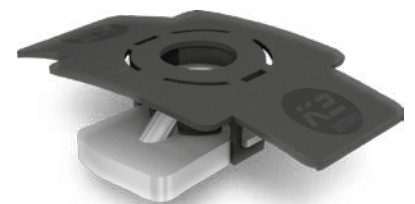
Typ	Artikelnummer
M8	1000043
M10	1000042



MK2 EINLEGEMUTTERN MIT MONTAGECLIP

Die Einlegemutter MK2 kann an jeder beliebigen Stelle der K2 Schiene eingesetzt werden, dabei arretiert sie sich selbst. Durch leichten Anpressdruck kann sie anschließend problemlos in der Schiene bewegt werden.

Material: Edelstahl 1.4301, PA
Artikelnummer: 1001643



SELBSTBOHRENDE HOLZSCHRAUBE, TELLERKOPF, 2 GEWINDE

Selbstbohrende Holzschraube (Heco) mit Tellerkopf (Topix) und Innenstern (Torx). Mit bauaufsichtlicher Zulassung. Zur Montage bei Aufsparrendämmung. Fixierung der Konterlattung durch ein Unterkopfgewinde.

Material: Edelstahl A2; Antrieb: TX 40



Typ	Artikelnummer
8 x 240	1003437
8 x 300	1003438
8 x 360	1003439

SELBSTBOHRENDE HOLZSCHRAUBE, SENKKOPF

Selbstbohrende Holzschraube mit Senkkopf (Heco). Mit bauaufsichtlicher Zulassung.

Material: Edelstahl A2; Antrieb TX 25



Typ	Artikelnummer
6 x 120	1004443
6 x 160	1001607

SCHRAUBANKER MULTI MONTI

Multi Monti Schraubanker (Heco) zur Befestigung in Beton; mind. Bohrtiefe 40 mm. Stahl Oberfläche verzinkt und blau passiviert, Kopfdurchmesser 17 mm, Bohrenenddurchmesser 6 mm

Material: Verzinkter Stahl

Antrieb: TX 30



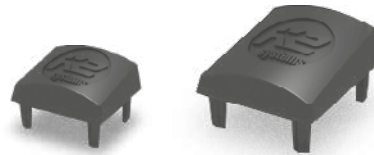
Zubehör

ENDCAPS CROSSRAIL / SINGLERAIL

EndCaps zum Abschluss der K2 CrossRail und SingleRail.

Material: Glasfaserverstärktes PA

Typ	Artikelnummer
CrossRail/SingleRail 36	1004767
CrossRail 48	1004768

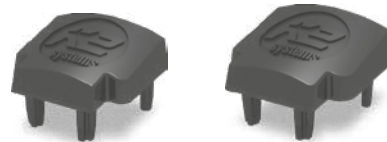


ENDCAPS SOLIDRAIL

EndCaps zum Abschluss der K2 SolidRail.

Material: Glasfaserverstärktes PA

Typ	Artikelnummer
Light	1004765
Medium	1004766
Alpin	1005053



BLITZSCHUTZKLEMMME MULTI SETS

Blitzschutzklemmen im Set zum Festklemmen von Blitzschutzkabel mit Ø 8 mm. Zur universellen Verwendung als T-, Kreuz-, Parallel- und Stoßklemme. Material: Aluminium



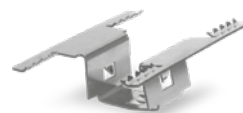
Abbildung	Typ	Bestandteile	Artikelnummer
	Blitzschutzklemme Multi Alu 8 mm Set	<ul style="list-style-type: none"> ▸ Blitzschutzklemme Multi (1003151) ▸ MK2 Einlegemutter mit Montageclip (1001643), Edelstahl, PA ▸ Washer (8,4×20×1,2 mm), Edelstahl A2 ▸ Zylinderschraube (M8×30), Edelstahl A2 	2002473
	Blitzschutzklemme Multi Alu 8 mm Double Set	<ul style="list-style-type: none"> ▸ 2x Blitzschutzklemme Multi (1003151) ▸ Bundmutter M8 (100043); Edelstahl A2 ▸ 2x Washer (8,4×20×1,2 mm), Edelstahl A2 ▸ Zylinderschraube (M8×40), Edelstahl A2 	2002474

TERRAGRIF POTENTIALAUSGLEICH

Potentialausgleich zwischen Modul und Schiene.

Material: Edelstahl

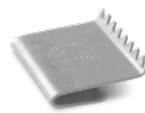
Typ	Artikelnummer
TerraGrif K2Mi Landscape/Portrait	2002649
TerraGrif K2PA 32 Landscape	2000055
TerraGrif U17 Portrait	2000056
TerraGrif K2SZ Landscape/Portrait	2001881



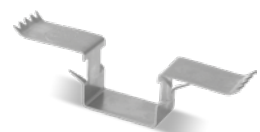
K2MI



K2PA



U17



K2SZ

PAD, DISTANZUNTERLAGE

Distanzunterlage aus PA zum Ausgleich von Höhenunterschieden bei der Montage der K2 Gewindedachhaken und der K2 Schienen (außer SolidRail). Es können beliebig viele Distanzunterlagen zum individuellen Höhenausgleich aufeinander gesetzt werden.

Material: Glasfaserverstärktes PA

Materialstärke: 2 mm

Artikelnummer: 1002361



AUSGLEICHSPLATTE ALUMINIUM-DACHHAKEN

Zum Ausgleich von Unterschieden in der Dachlattung und zur individuellen Anpassung der Auslegerhöhe der Dachhaken.

Material: Aluminium

Materialstärke: 4 mm

Artikelnummer: 2002332

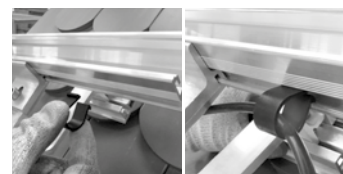


KABEL-CLIPS

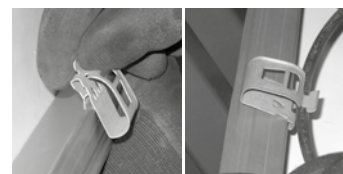
Typ	Artikelnummer
Omega Kabel-Clip Geeignet für CrossRail, SingleRail, SolidRail, S-Rock 4 Kabel mit Ø 6 mm Material: Polypropylen mit UV-Stabilisator	1005394
Cable Routing Clip Geeignet für Klemmung im Modulrahmen 1,5-2,5 mm Rahmendicke und S-Rock 4 Kabel mit Ø 6 mm Material: Federstahl	2002322



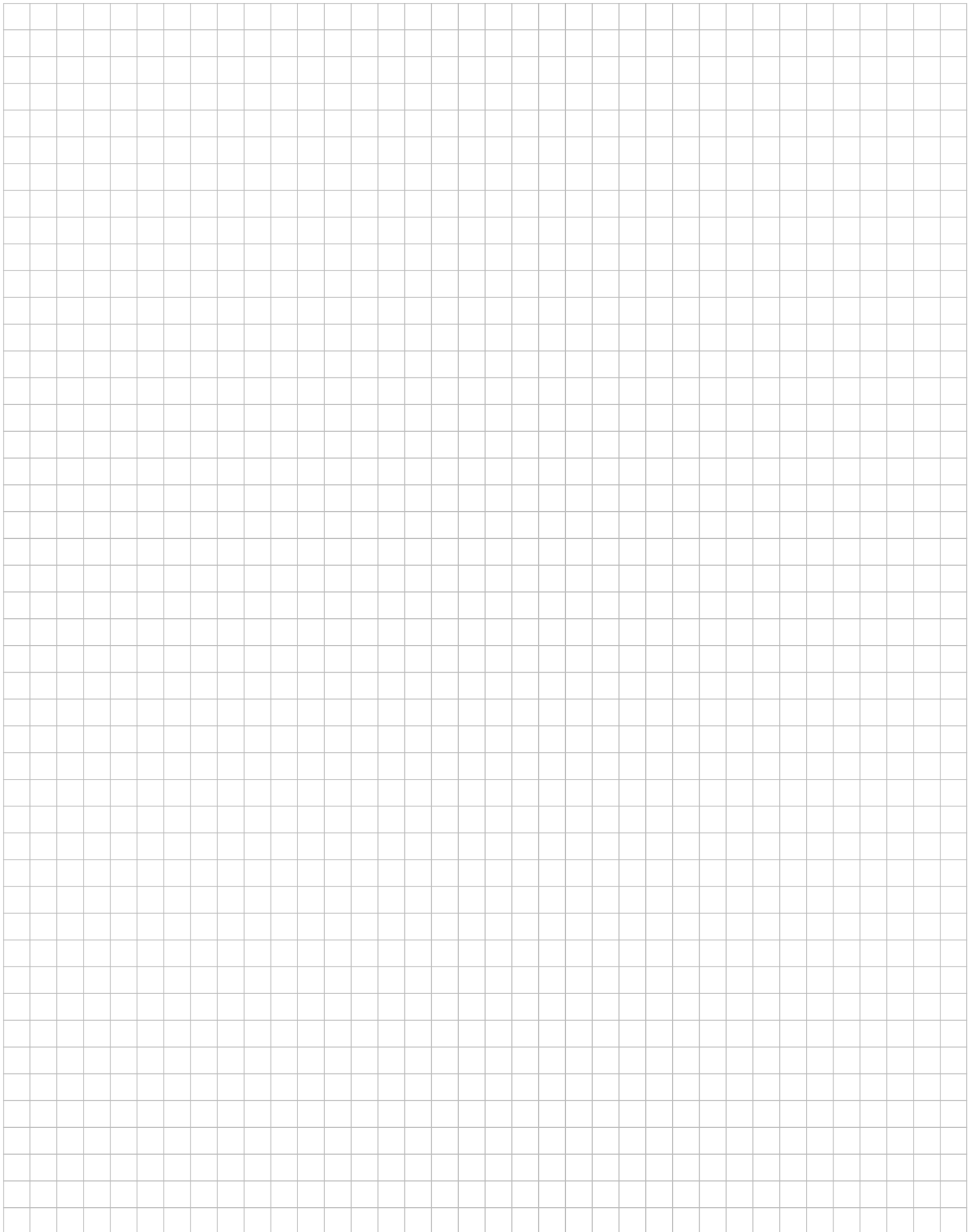
Omega Kabel-Clip

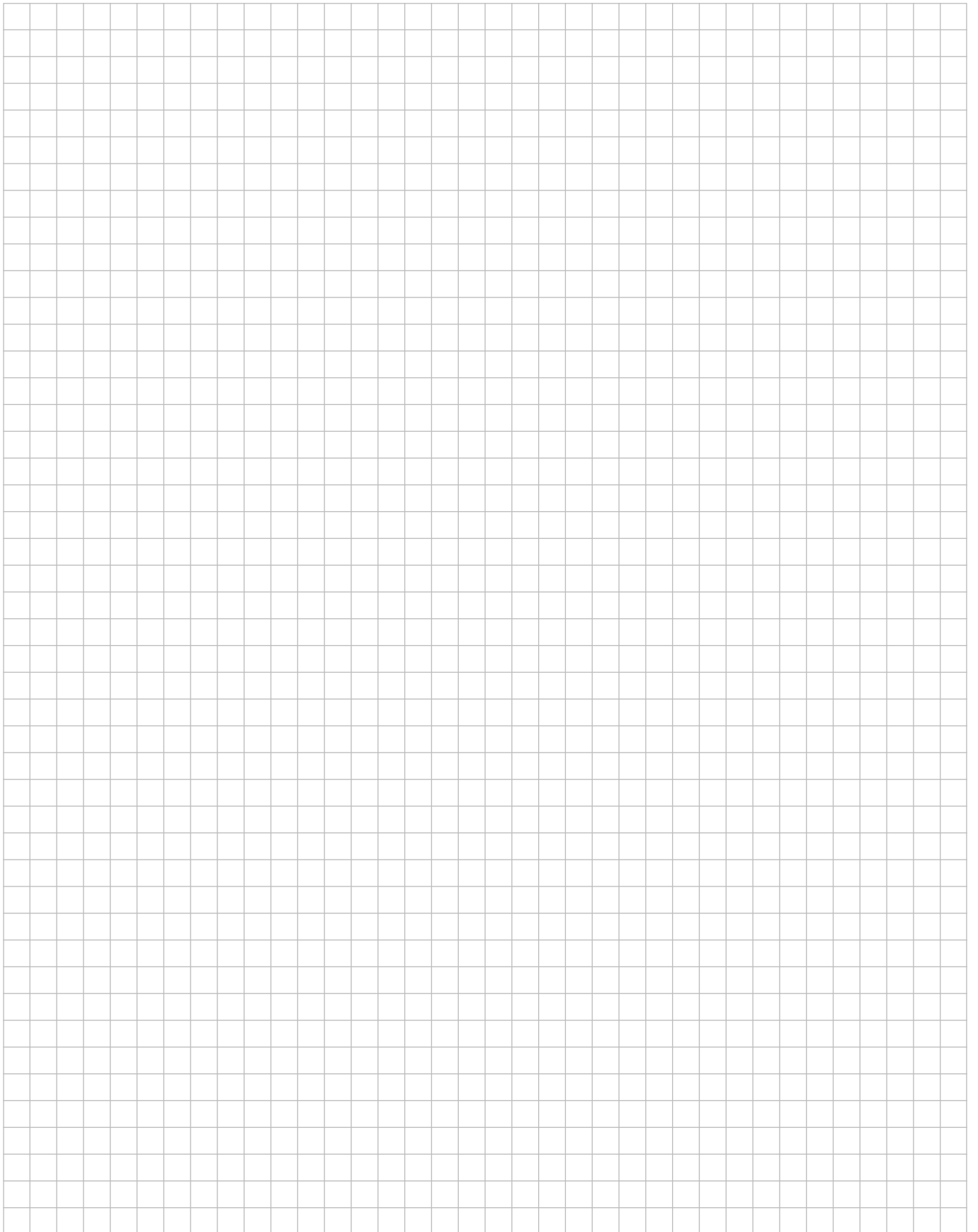


Cable Routing Clip

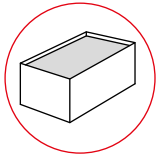


Notizen

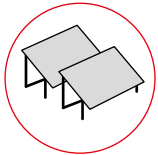
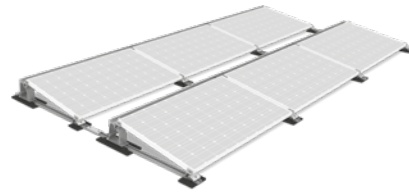




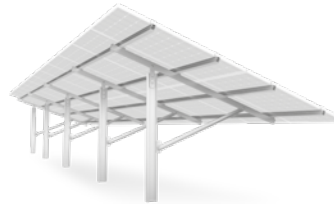
WEITERE K2 ANWENDUNGSGEBIETE



▶ Flachdach-Systeme



▶ Freiland-Systeme



K2 Systems GmbH

Industriestraße 18
71272 Renningen
Germany

Tel. +49 (0) 7159-42059-0
Fax +49 (0) 7159-42059-177

info@k2-systems.com
www.k2-systems.com