



Hemsbach | Deutschland
Anlage: 350 kW | D-Dome System



Hemsbach | Deutschland
Anlage: 350 kW | D-Dome System

Mounting systems for solar technology



SERVICE-HOTLINE
+49 (0)7159 42059-0
www.k2-systems.com

Produktblatt D-Dome System | D8 | 1014 | Änderungen vorbehalten
Produktabbildungen sind beispielhafte Abbildungen und können vom Original abweichen.



K2 SYSTEMS
FLACHDACH SYSTEME
D-DOME SYSTEM

D-DOME SYSTEM

- Innovatives, doppelseitiges 10° Aufständersystem für alle Ausrichtungen
- Ideal für Dächer mit geringer Ballastierungsmöglichkeit, mit und ohne Attika
- Keine Verschattungsabstände, d.h. optimale Dachbelegung
- Geringe Aufbauzeit durch reduzierte Komponenten und einfache Montage durch leichte Zugänglichkeit von oben
- Sehr geringes Eigengewicht
- Getestet im Windkanal
- Basis bildet die K2 SpeedRail
- Statisch nachgewiesene Lösung unter Verwendung der K2 Base Planungssoftware
- Systemergänzend erhältlich: K2 Bautenschutzmatte, K2 Scale /Scale XL oder K2 Porter zur einfachen und schnellen, ggf. notwendigen Ballastierung
- Erweiterter Einsatzbereich auf Trapezblechdächern
- Optional mit Potenzialausgleich / Blitzschutz

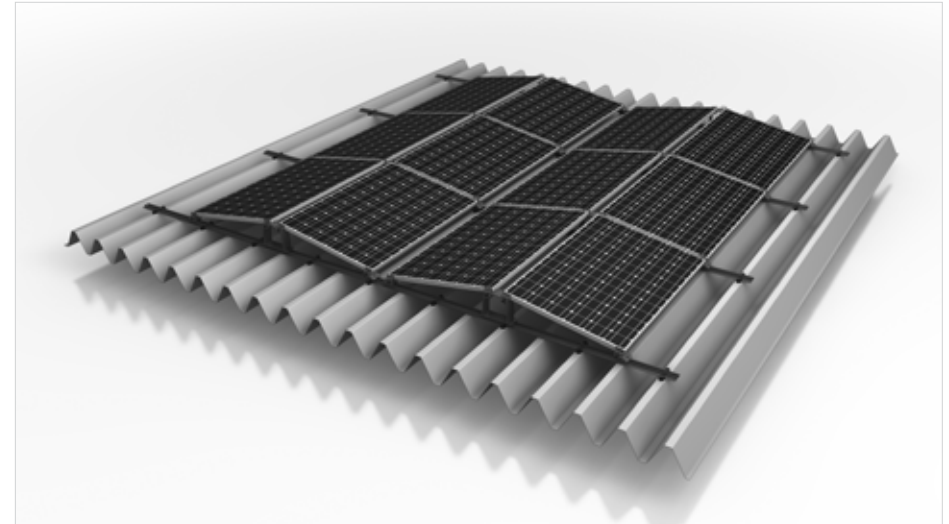
Technische Daten



Einsatzbereich	Flachdach bis 5°
Dacheindeckung	Folien-, Trapezblech- und Bitumendach, Kiesdach und begrünte Dächer
PV-Module	Modulbefestigung durch Eckklemmung, alternativ auch Mittelklemmung, Freigabe der Modulhersteller beachten
Modulausrichtung	horizontal
Systemausrichtung	flexibel für alle Ausrichtungen
Material	Aluminium (EN AW-6063 T66)
Verbindungselemente	Edelstahl A2-70
Gewicht/m² Modulfläche	ohne Modul, ohne Ballastierung ca. 2,5 kg
Dachanbindung	Auflage mit evtl. Ballastierung; keine Dachdurchdringung
Grundlagen Statik	Berechnungsgrundlagen gemäß Eurocode 9 unter Verwendung von Windkanaltests
Lastannahme nach	Eurocode 1 / DIN EN 1991
Systemkomponenten	K2 Dome D1000, K2 Dome SD, K2 SpeedRail, Mittel- und Endklemmen Sets, M K2, K2 Scale/Scale XL, K2 Porter, Bautenschutzmatte, Inbusschraube, Sicherungsscheibe



Detail Abbildung - D-Dome System



K2 D-Dome System auf Trapezblech