

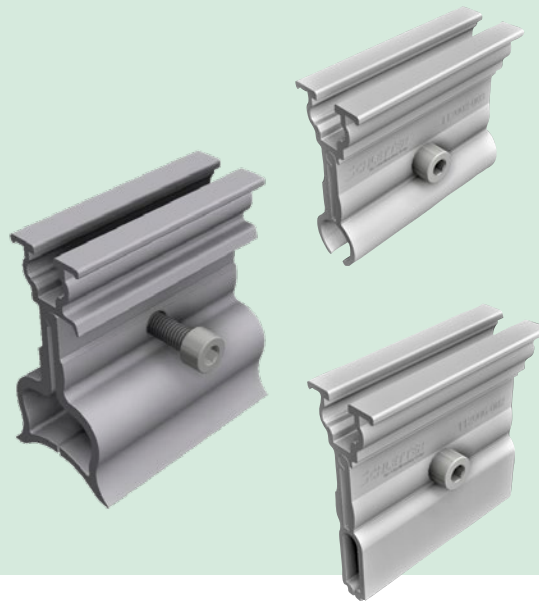
BLECHFALZ- KLEMMEN



PRODUKTBLATT

Große Bandbreite an Befestigungslösungen

Schnelle Direktbefestigung auf nahezu jedem Blechfalzdach



FÜR NAHEZU JEDES BLECHFALZDACH

Schletter Blechfalzklemmen bieten für nahezu jedes Blechfalzdach die ideale Befestigungslösung. (Alternativ kann mit unserem FixPlan-System auch direkt an der Unterkonstruktion befestigt werden – siehe Produktblatt FixPlan).

HINWEIS

Bei Titanzinkblech ist zu prüfen, ob die Falze belastet werden dürfen.



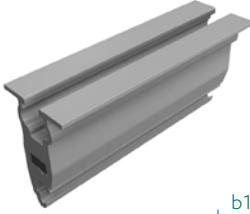
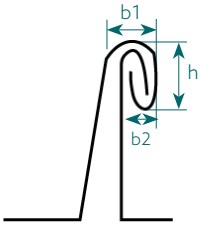




Auch die Kompatibilität ist bauseits zu prüfen.

TECHNISCHE DETAILS

Anwendungsbereich	Blechfalzdach Direktbefestigung für tragende Blechfalze
Material	Klemmen: Aluminium Klemmen 112001-000 und 112007-000: Edelstahl 1.4301 Schrauben: Edelstahl
Planungshilfe	Konfiguration und statische Bemessung über den Schletter Configurator
Statik	Statische Berechnung auf Grundlage der anerkannten Regeln der Technik. Der Standsicherheitsnachweis für das Montagesystem wird auf Grundlage des Eurocodes in Verbindung mit allgemeinen bauaufsichtlichen Zulassungen geführt. Die Lastannahmen entsprechen DIN EN 1991-1 und den Regelungen des nationalen Anhangs. Der Nachweis der Dacheindeckung und des Gebäudes ist nicht enthalten. Hinweise in der Nachweisführung sind zu beachten.
Garantie	25 Jahre gemäß unserer Garantiebedingungen
Ergänzende Dokumente	Montagehinweise Blechfalzklemmen Komponentenübersicht – Sonderbefestigungen

BLECHFALZKLEMMEN

ARTIKELÜBERSICHT

112001-000	Falzklemme 503 VA für Stehfalzdach	VPE:50	
112001-005	Falzklemme 503 für Stehfalzdach	VPE:50	
112001-010	Falzklemme 504 für Stehfalzdach <i>Geeignet insbesondere für Doppelstehfalzdächer aus Titanzinkblech</i>	VPE:50	 
Mögliche Abmessungen des Bördelfalzes (Maßbild beachten):		$h = 11 - 13 \text{ mm}$ $b1 = 4 - 6 \text{ mm}$ $b2 = \text{max. } 3 \text{ mm}$	
112002-003	Falzklemme 510 für Kalzip ^{®*} , Bemo ^{®*}	VPE:50	
112003-003	Falzklemme 520 für Zambelli RIB-ROOF 465* u.ä.	VPE:50	
112004-002	Falzklemme 522 für Zambelli RIB-ROOF 500* u.ä.	VPE:50	
112006-002	Falzklemme 524 für FischerKLIPTEC* 52/400 u.ä.	VPE: 50	

BLECHFALZKLEMMEN

ARTIKELÜBERSICHT

112007-000	Falzklemme 525 VA für Domico Domitec®* u.ä.	VPE: 50	
112012-007	Falzklemme 551 für KlipLok 700/406 Für KlipLok 700 HiStrength, Classic 700, 406 u.ä.	VPE: 100	

* Alle hier genannten Marken sind Eigentum des jeweiligen Inhabers.

ZUBEHÖR (separat zu bestellen)

129063-000	Rapid Kreuzverbinder Komplett vormontiert für Klicknut M8 Für Kreuzschienensystem der Standard Serie	VPE: 200	
-------------------	--	----------	---