



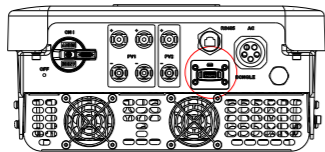
# Pocket WiFi V3.0 (-P/-E) Benutzerhandbuch

Lesen Sie dieses Benutzerhandbuch vor dem Gebrauch sorgfältig durch.

## 1. INSTALLATION

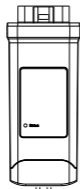
Stellen Sie sicher, dass der Strom mindestens 5 Minuten vor der Installation abgeschaltet wurde.

- Entfernen Sie die Abdeckung des DONGLE-Anschlusses an der Unterseite des Wechselrichters. Bereit für die Installation Ihres Pocket WiFi.



01

- Schrauben Sie für die -P/-E-Version von Pocket WiFi die Antenne an das Ende der Schale.



ODER



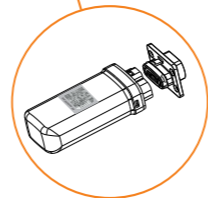
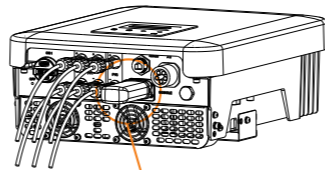
-P Externe Antenne

-E Erweiterte Antenne

\* Der Antennentyp wird in externe Antenne und erweiterte Antenne unterschieden. Sie ist bereits beim Kauf von Pocket WiFi ausgewählt.

02

- Stecken Sie das Pocket WiFi in den richtigen Anschluss des Wechselrichters.



Beachten Sie, dass sich die Seite mit dem QR-Code oben befindet und die Richtung der Schaltfläche die gleiche sein sollte.

03

## 2. ÜBERWACHUNG

- SolaxCloud-Registrierung

Schritt 1: Scannen Sie mit Ihrem Smartphone den untenstehenden QR-Code oder suchen Sie im Browser nach dem Stichwort „SolaxCloud“, um die Überwachungs-App herunterzuladen.



iOS

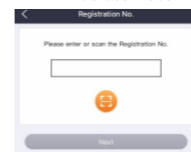


Google

Schritt 2: Tippen Sie auf die Schaltfläche Einstellungen in der oberen linken Ecke der Überwachungs-App, um die Sprache auszuwählen.

Schritt 3: Tippen Sie unten in der Überwachungs-App auf „Neues Konto erstellen“.

Schritt 4: Geben Sie die Registrierungs-Nr. ein oder scannen Sie diese und geben Sie weitere Informationen ein, um die Registrierung abzuschließen.



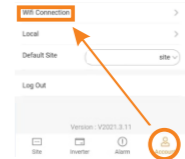
(Beispiel für Registrierungs-Nr.)

04

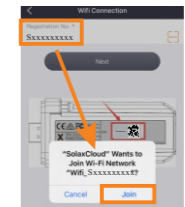
- WLAN-Verbindung

Schritt 1: Melden Sie sich bei Ihrem Konto an und wechseln Sie zur Seite Konto in der App.

Schritt 2: Klicken Sie auf „WLAN-Verbindung“.



Schritt 3: Geben Sie die Registrierungs-Nr. des Pocket WiFi ein oder scannen Sie diese. Tippen Sie dann auf Weiter und stimmen Sie zu, dem Netzwerk des Pocket WiFi beizutreten.



Die WLAN-Verbindung erfordert ein System mit Android 10 oder höher oder ein iOS-System.

05

Schritt 4: Geben Sie Ihre Heim-WLAN-SSID und Ihr Passwort ein und wählen Sie dann Einstellung.

\*5 GHz-WLAN ist im Moment nicht verfügbar.



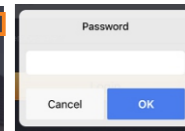
Schritt 5: WLAN-Einstellungen sind erfolgreich.

\*Weitere Informationen zu den WLAN-Einstellungen finden Sie unter [www.solaxcloud.com/wifiSetting/](http://www.solaxcloud.com/wifiSetting/)

- Lokaler Modus

Verwenden Sie Ihr Smartphone, um eine Verbindung mit dem Solax WLAN-Signal (Wifi\_Sxxxxxxx) herzustellen. Tippen Sie dann auf Lokal und geben Sie das Passwort ein (zu Anfang dasselbe wie die Registrierungs-Nr.), um auf den lokalen Modus in der Überwachungs-App zuzugreifen.

\*Öffnen Sie die Anleitung zur Einstellung des lokalen Passworts auf [www.solaxcloud.com/wifiSetting/](http://www.solaxcloud.com/wifiSetting/)



06

## Überwachungs-Webseite

Schritt 1: Stellen Sie sicher, dass Ihr Computer oder Laptop mit einem Netzwerk verbunden ist.

Schritt 2: Öffnen Sie einen Browser und geben Sie [www.solaxcloud.com/](http://www.solaxcloud.com/) ein

Schritt 3: Wählen Sie Ihre Anzeigesprache, lesen Sie die Bedienungsanleitung und erstellen Sie dann ein neues Konto.

## Bedienungsanleitung



Schritt 4: Schließen Sie die Registrierung ab, melden Sie sich an, fügen Sie einen Standort hinzu und führen Sie andere damit zusammenhängende Vorgänge gemäß den Richtlinien der Bedienungsanleitung durch.

Schritt 5: Klicken Sie auf die Garantieverwaltung und fügen Sie Ihre Installationsinformationen hinzu, um die Garantie für Ihre Geräte zu erhalten.

## TECHNISCHE DATEN

Produktname	Pocket WiFi
Modell	Pocket WiFi V3.0 (-P/-E)
Versorgungsspannung	5 V DC
Nennleistung	1,3 W
EIRP-Leistung	17,41 dBm (gemessener max. Durchschnitt)
Frequenz	2,4 GHz
Antennenverstärkung	3 dBi
Antennentyp	IPEX
Schutzart	IP 65
Betriebstemperatur	-40~85 °C
WLAN-Modus	802,11 b/g/n
Abmessungen	95,5*45,7*28,5 mm
Abmessung (-P/-E)	112*45,7*28,5 mm
Gewicht	50 g (-P/-E <107 g)

## GARANTIEBESTIMMUNGEN UND HAFTUNG

### Allgemeine Geschäftsbedingungen

SolaX gewährt standardmäßig eine 24-monatige Garantie. Die Laufzeit der Garantie beginnt mit dem auf der Kaufrechnung angegebenen Datum. SolaX führt nur dann Garantieleistungen durch, wenn das defekte Gerät zusammen mit einer Kopie der vom Händler ausgestellten Rechnung und dem Kaufbeleg an SolaX zurückgeschickt wird. Darüber hinaus muss das Typenschild des Geräts vollständig lesbar sein. Sind diese Voraussetzungen nicht erfüllt, behält sich SolaX das Recht vor, Garantieleistungen zu verweigern.

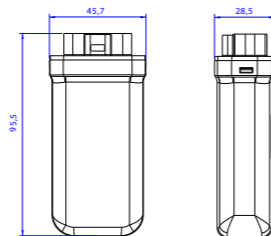
### Haftungsausschluss

Gewährleistungsansprüche sind ausgeschlossen für direkte oder indirekte Schäden aufgrund von:

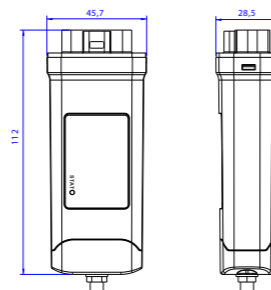
- Nicht bestimmungsgemäße Verwendung des Geräts, unsachgemäße und nicht normgerechte Installation, unsachgemäße Bedienung und unbefugte Änderungen an den Geräten oder Reparaturversuche.
- Fehlende Garantiekarte und Seriennummer.
- Betreiben der Geräte mit mangelhafter Schutzausrüstung.
- Einwirkung von Fremdkörpern und höhere Gewalt.
- Unzureichende Belüftung.
- Nichtbeachtung der einschlägigen Sicherheitsvorschriften.

## AUSSEHEN UND ABMESSUNGEN

### Pocket WiFi V3.0:



### Pocket WiFi V3.0 -P/-E:



## SICHERHEITSHINWEISE

- Stellen Sie vor der Installation sicher, dass die Stromzufuhr zum Wechselrichter unterbrochen ist.
- Von brennbaren und explosiven Stoffen fernhalten.
- Nicht gewaltsam demontieren oder verschrotten.
- Kinder sollten beaufsichtigt werden, um sicherzustellen, dass sie nicht mit diesem Gerät spielen.



Gibt an, dass das Produkt nicht mit dem Hausmüll entsorgt werden darf. Es muss zum Recycling und zur Entsorgung zu einer Sammelstelle für Elektro- und Elektronikaltgeräte gebracht werden. Indem Sie für eine ordnungsgemäße Entsorgung dieses Produkts sorgen, tragen Sie auch dazu bei, potenziell negative Folgen für die Umwelt und die menschliche Gesundheit zu vermeiden. Das Recycling von Materialien trägt zur Erhaltung unserer natürlichen Ressourcen bei. Für weitere Informationen zum Recycling dieses Produkts wenden Sie sich bitte an Ihre Gemeinde, das örtliche Abfallentsorgungszentrum oder das Geschäft, in dem Sie das Produkt erworben haben.

Dieses Gerät entspricht Teil 15 der FCC-Regeln. Der Betrieb unterliegt den folgenden zwei Bedingungen:

- (1) Dieses Gerät darf keine schädlichen Störungen verursachen und
- (2) Dieses Gerät muss alle empfangenen Störungen akzeptieren, einschließlich Störungen, die einen unerwünschten Betrieb verursachen können.

Alle Änderungen oder Modifikationen, die nicht ausdrücklich von der für die Einhaltung verantwortlichen Partei genehmigt wurden, können die Berechtigung des Benutzers zum Betrieb des Geräts aufheben.

HINWEIS: Dieses Gerät wurde getestet und es wurde festgestellt, dass es die Grenzwerte für ein digitales Gerät der Klasse B gemäß Teil 15 der FCC-Regeln erfüllt. Diese Grenzwerte sollen einen angemessenen Schutz vor schädlichen Störungen in einer Wohnanlage bieten. Dieses Gerät erzeugt und verwendet Hochfrequenzenergie, kann Hochfrequenzenergie abstrahlen und kann, wenn es nicht gemäß den Anweisungen installiert und verwendet wird, funktechnische Störungen verursachen. Es gibt jedoch keine Garantie dafür, dass in einer bestimmten Installation keine Interferenzen auftreten. Wenn dieses Gerät schädliche Störungen des Radio- oder Fernsehempfangs verursacht, die durch Aus- und Einschalten des Geräts festgestellt werden können, wird der Benutzer aufgefordert, zu versuchen, die Störung durch eine oder mehrere der folgenden Maßnahmen zu beheben:

- Richten Sie die Empfangsantenne neu aus oder verlegen Sie sie.
- Erhöhen Sie die räumliche Trennung zwischen dem Gerät und dem Empfänger.
- Schließen Sie das Gerät an eine Steckdose an, die sich von dem Kreis unterscheidet, an den der Empfänger angeschlossen ist.
- Wenden Sie sich an den Händler oder einen erfahrenen Radio- / TV-Techniker, um Hilfe zu erhalten.

### Warnung vor HF-Exposition

Dieses Gerät muss gemäß den bereitgestellten Anweisungen installiert und betrieben werden, und die für diesen Sender verwendete(n) Antenne(n) muss (müssen) so installiert sein, dass sie einen Abstand von mindestens 20 cm von allen Personen bietet, und darf nicht in Verbindung mit einer anderen Antenne oder einem anderen Sender liegen oder betrieben werden. Endbenutzern und Installateuren müssen Anweisungen zur Installation der Antenne und den Betriebsbedingungen des Senders zur Verfügung gestellt werden, damit die Konformität der HF-Exposition erfüllt wird.

## KAUFBELEG

Bewahren Sie diese Seite als Nachweis für Ihren Kauf auf. Weitere Einzelheiten finden Sie in der Mitteilung zur Garantierregistrierung.

Name..... Land.....

Telefonnummer..... Postleitzahl.....

E-Mail-Adresse.....

Adresse.....

Seriennummer des Produkts.....

Datum der Inbetriebnahme.....

Name des Installationsunternehmens.....

Lieferdatum.....

Unterschrift.....

SolaX Power Network Technology (Zhejiang) Co., Ltd. No.288

ADD Shizhu Road, Tonglu Economic Zone, Tonglu City, Zhejiang Province, China.

Tel. +86 571 56260011

Fax +86 571 56075753

E-Mail [service@solaxpower.com](mailto:service@solaxpower.com)

Web [www.solaxpower.com](http://www.solaxpower.com)

