

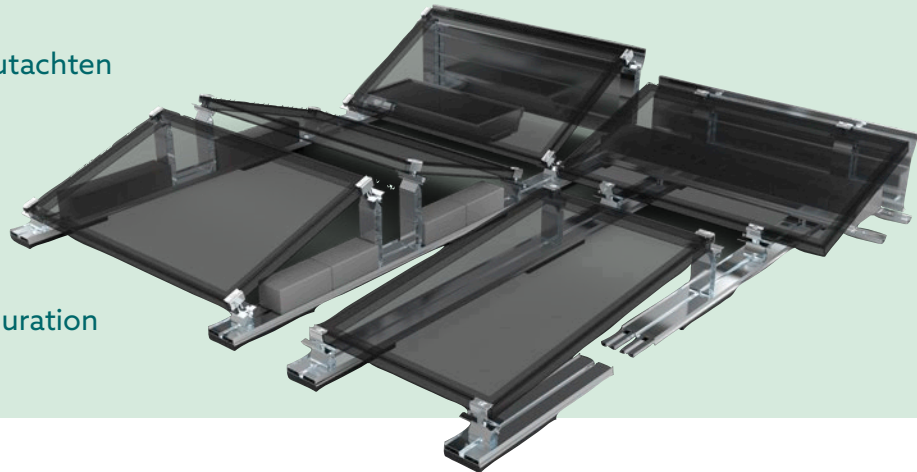
# FIXGRID PRO

# FIXGRID PRO-100



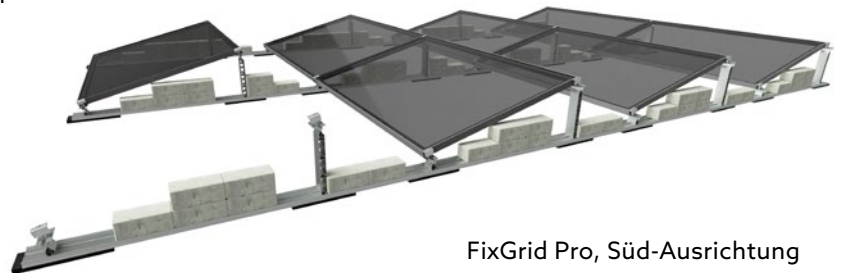
## PRODUKTBLATT

- + Modulares System für Süd- & Ost-West-Ausrichtung
- + Ballastreduzierung durch Windkanalgutachten und Aerodynamik-Optimierung
- + Weniger Bauteile bei mehr Flexibilität
- + Modulneigung in 5°/10°/15° bei variabler Modulklemmung und -konfiguration

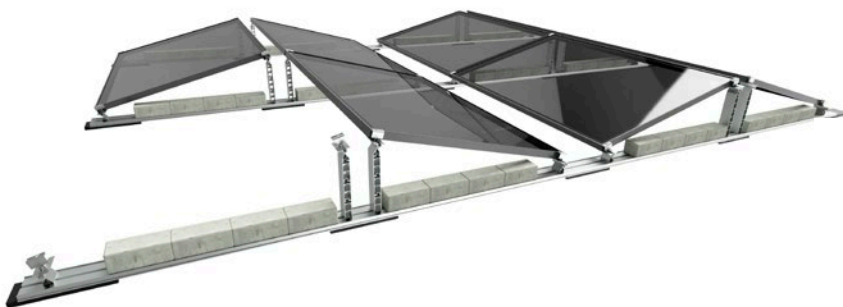


## FLEXIBLES SYSTEM FÜR UNTERSCHIEDLICHE AUSRICHTUNGEN

Mit identischen Komponenten und ohne zusätzliche Schienen können sowohl Süd-Ausrichtungen (FixGrid Pro) als auch beidseitige Ost-West-Ausrichtungen (FixGrid Pro-100) umgesetzt werden. Das spart Lagerhaltungskosten und vereinfacht die Projektierung der Anlage.



FixGrid Pro, Süd-Ausrichtung



FixGrid Pro-100, Ost-West-Ausrichtung



FixGrid Pro-100 mit Eindreht-Mittelstütze

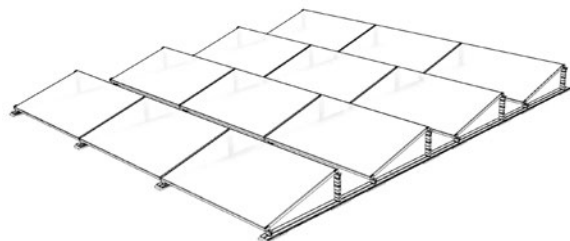
## WENIGE KOMPONENTEN ERMÖGLICHEN ZAHLREICHE VARIANTEN

Das System besteht aus wenigen Komponenten, die in ihrer Kombination eine Vielzahl von Anwendungsfällen abdecken:

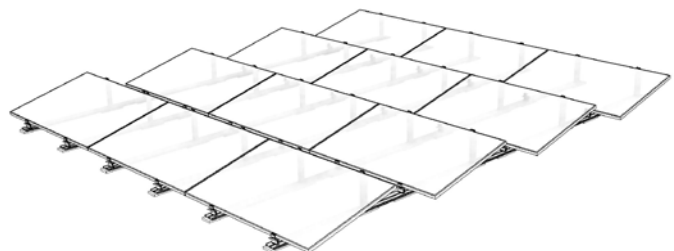


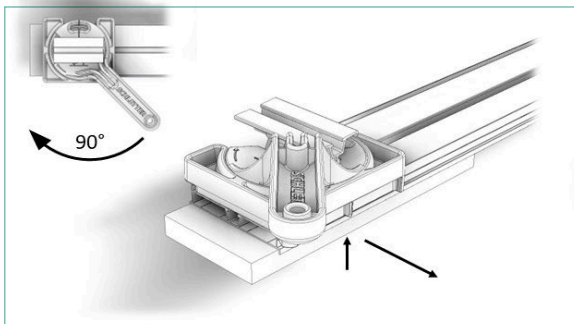
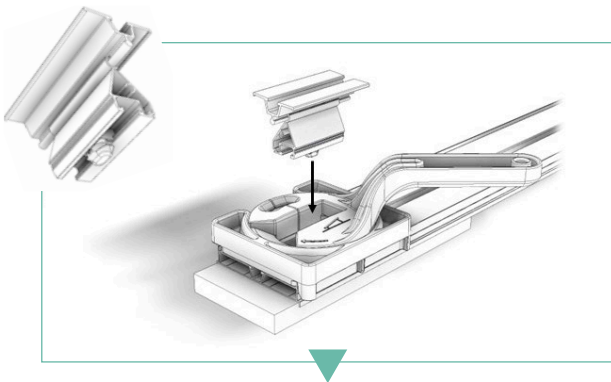
Hiermit können verschiedenste Konfigurationen umgesetzt werden, unter zusätzlicher Berücksichtigung der erforderlichen Modulklemmung, zum Beispiel bei erhöhten Schneelasten:

**Landscape**  
(5° / 10° / 15°)



**Landscape PLUS**  
Klemmung am Viertelpunkt  
(5° / 10° / 15°)



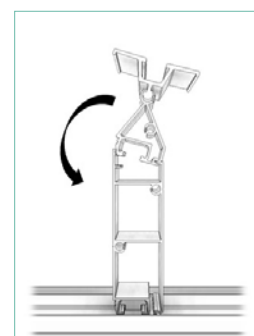
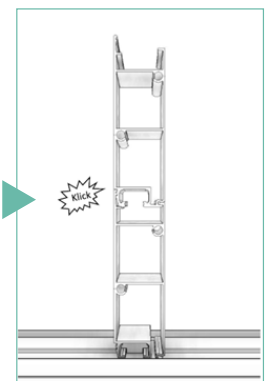
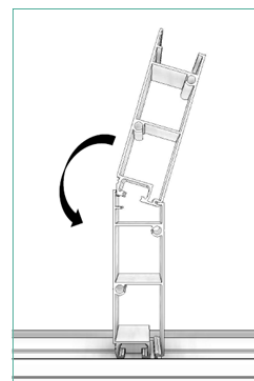
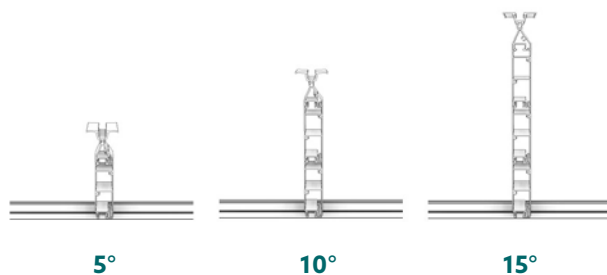


## REIBUNGSLOSES ARBEITEN MIT DER EINDREHHILFE

Durch die Eindreihilfe und den Eindrehverbinder wird eine zeitsparende Arbeitsweise ermöglicht. Bei Modulaufleger und Erhöhungselement ist der Eindrehverbinder verpresst, das erspart die Vormontage des Elements. Ein Überdrehen oder fehlerhaftes Ausrichten der Auflager ist mit der Eindreihilfe nicht möglich.

## VARIABLE MODULNEIGUNG MITTELS ERHÖHUNGSELEMENTEN

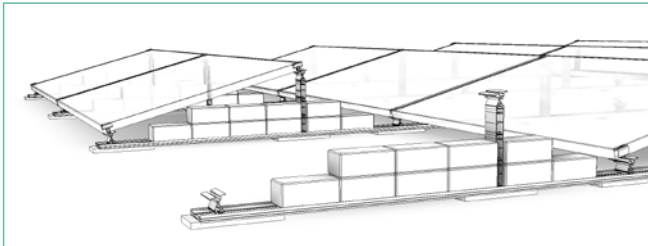
Das FixGrid Pro ermöglicht durch Erhöhungselemente eine stufenweise Anpassung des Neigungswinkels. Die Montage der Elemente erfolgt werkzeuglos durch Einklicken ins bereits montierte Grundelement.



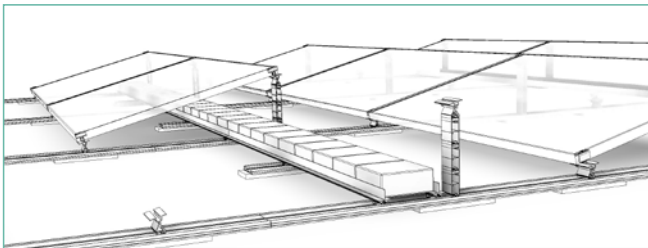
Abgeschlossen wird die Erhöhung durch das ebenfalls einklickbare Modulaufleger. Dieses ermöglicht durch sein flexibles Gelenk eine saubere Auflagefläche aller Modulmaße.

## PROJEKTSPEZIFISCHE BALLASTIERUNGSMÖGLICHKEITEN

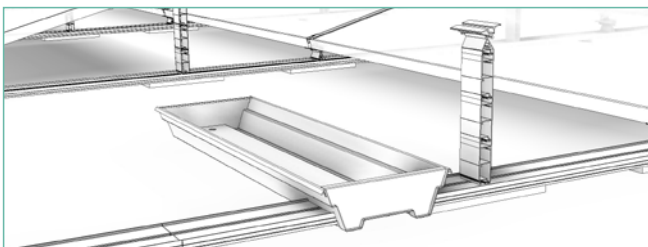
Die optimierte Aerodynamik des Systems minimiert den benötigten Ballast. Aus der individuellen Projektierung mit dem Schletter Configurator ergibt sich die notwendige Ballastierung. Diese kann bei Flachdachsystemen sehr unterschiedlich ausfallen, deshalb sind die Ballastierungsmöglichkeiten des FixGrid Pro ebenso variabel. Standardmäßig wird der Ballast auf den vorhandenen Grundschiene verteilt, bei erweiterter Anforderung können Ballastschienen und Kieswannen eingesetzt werden.



Variante A:  
Ballastierung auf der Grundschiene



Variante B:  
Ballastierung auf zusätzlichen Ballastschienen



Variante C:  
Ballastierung mit zusätzlichen Kieswannen

## TECHNISCHE DETAILS

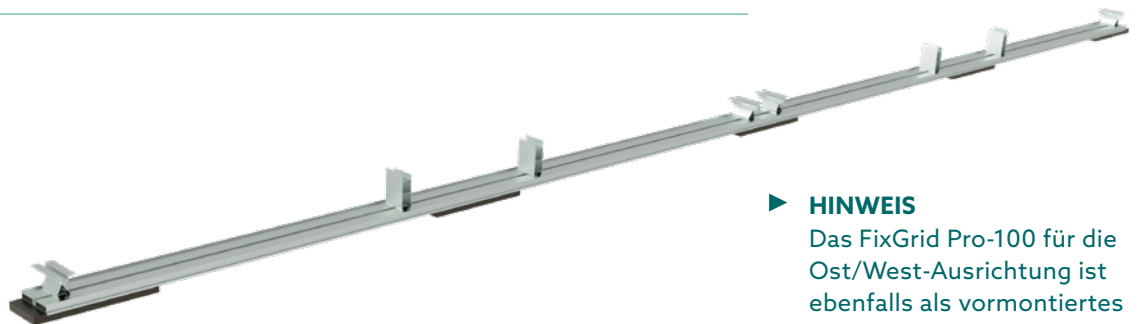
<b>Anwendungsbereich</b>	Flachdachsystem ballastiert (ohne Dachdurchdringung)
<b>Material</b>	<ul style="list-style-type: none"><li>• Systemkomponenten: Alu EN AW 6063</li><li>• Bautenschutzmatte: Gummigranulat mit Alukaschierung</li><li>• Verbindungselemente: Edelstahl 1.4301 oder höherwertig</li></ul>
<b>Planungshilfe</b>	Konfiguration und statische Bemessung über den Schletter Configurator
<b>Statik</b>	Statische Berechnung auf Grundlage der anerkannten Regeln der Technik. Der Standsicherheitsnachweis für das Montagesystem wird auf Grundlage des Eurocodes in Verbindung mit allgemeinen bauaufsichtlichen Zulassungen geführt. Die Lastannahmen entsprechen DIN EN 1991-1 und den Regelungen des nationalen Anhangs. Der Nachweis der Dacheindeckung und des Gebäudes ist nicht enthalten. Hinweise in der Nachweisführung sind zu beachten.
<b>Befestigung</b>	Eine mechanische Abgleitsicherung wird bei geneigten Dächern grundsätzlich empfohlen.
<b>Garantie</b>	25 Jahre gemäß unserer Garantiebedingungen
<b>Ergänzende Dokumente</b>	Montageanleitungen FixGrid Pro / FixGrid Pro-100 Produktkatalog - Ballastoptimierte Flachdachsysteme

## ARTIKELÜBERSICHT

<b>165005-001</b>	Eindreh-Modulaufleger Pro (Montage auf Bodenprofil)	VPE: 25
<b>165005-004</b>	Modulaufleger Pro (Montage auf Erhöhungselement)	VPE: 25
<b>165005-002</b>	Eindreh-Erhöhungselement Pro (Montage auf Bodenprofil)	VPE: 25
<b>165005-003</b>	Erhöhungselement Pro (Montage auf Erhöhungselement)	VPE: 25
<b>165005-100</b>	FixGrid 100 Pro Eindreh-Mittelstütze	VPE: 25
<b>165001-xxxxx</b>	Bodenprofil Pro (diverse Längen)	VPE: 1
<b>169004-xxx</b>	Bautenschutzmatte (verschiedene Ausführungen)	VPE: 25
<b>169008-006</b>	Eindrehwerkzeug FixGrid Pro	VPE: 2
<b>163000-400</b>	FixGrid Pro Kit Ost/West	VPE: 1

► **HINWEIS**  
Eine detaillierte Artikelübersicht entnehmen Sie bitte dem Produktkatalog

► **HINWEIS**  
Die Eindreh-Mittelstütze für die Ost/West-Ausrichtung ist geeignet für einen Neigungswinkel von 10°.



► **HINWEIS**  
Das FixGrid Pro-100 für die Ost/West-Ausrichtung ist ebenfalls als vormontiertes Kit erhältlich.

## ERGÄNZENDE ARTIKEL (separat zu bestellen)

<b>129200-001</b>	Verbinder Bodenprofil Pro	VPE: 70
<b>1692xx-xxx</b>	Windsafe Pro (verschiedene Ausführungen)	VPE: 50
<b>169020-100</b>	Ballastwanne Pro	VPE: 1
<b>165002-xxxxx</b>	Ballast + Verbundschiene Pro (diverse Längen)	VPE: 1