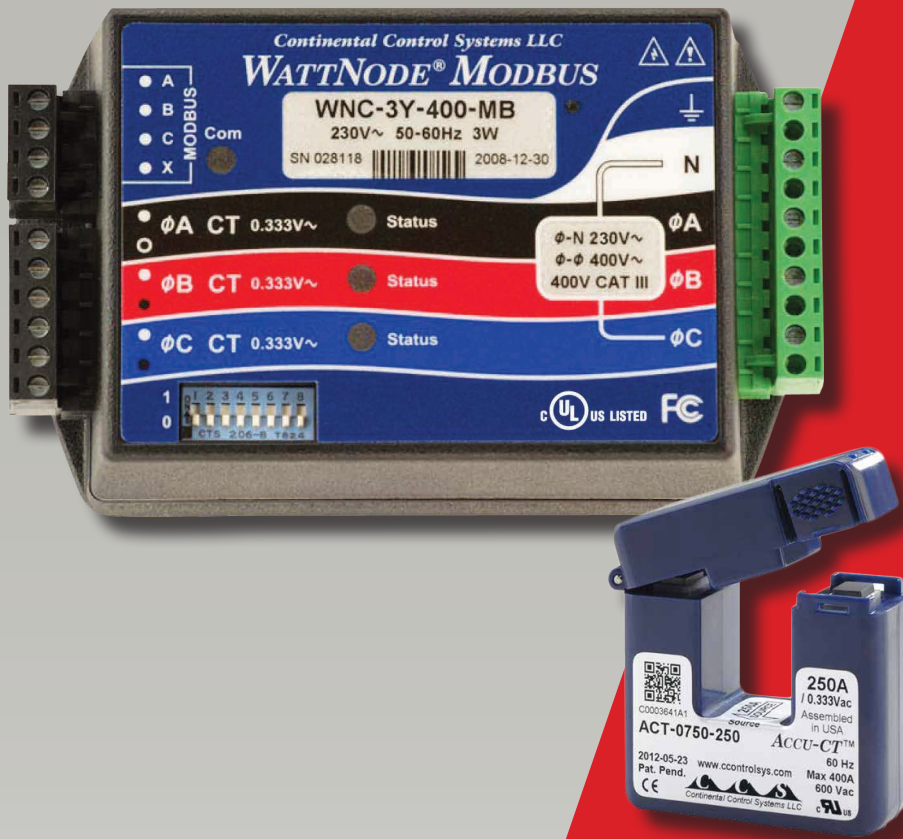


## SolarEdge Ertragszähler

SE-WNC-3Y-400-MB



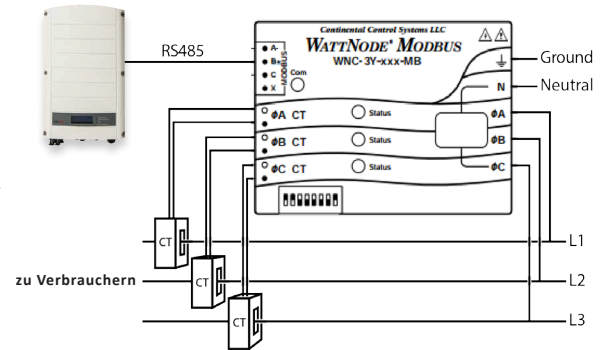
### Ertragszähler für SolarEdge Anlagen

- Hohe Messgenauigkeit (bis zu 0,5%) für Einspeise-/Verbrauchsmessungen
- Liefert Zählerwerte an den Wechselrichter für die Einspeiseregulierung
- Klein und leicht zu installieren - passt in jeden Zählerschrank
- Unterstützt Hausdachanlagen, Gewerbeanlagen und PV-Großanlagen

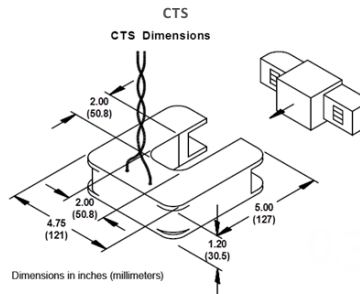
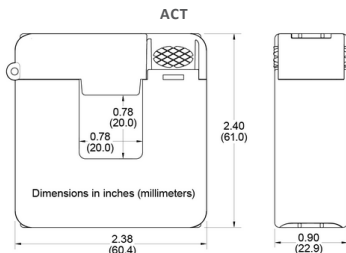
Bei der Bestellung des Zählers müssen auch Stromsensoren mitbestellt werden:

| STROMSENSOR TYP(*) | NENNSTROM (RMS) | ABMESSUNGEN (INNEN/AUßEN)     |
|--------------------|-----------------|-------------------------------|
| SE-ACT-0750-50     | 50 A            | 20 x 20 mm / 61 x 60.4 mm     |
| SE-ACT-0750-100    | 100 A           |                               |
| SE-ACT-0750-250    | 250 A           | 50.8 x 50.8 mm / 121 x 127 mm |
| SE-CTS-2000-1000   | 1000 A          |                               |

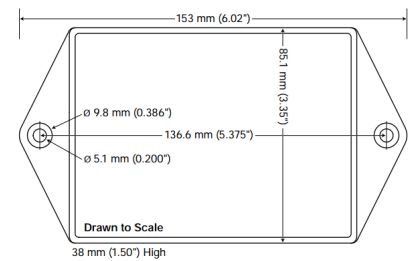
\*Ein Stromsensor pro Phase, für abweichende Werte kontaktieren Sie bitte SolarEdge



Abmessungen Stromsensor



Abmessungen Zähler



|   | SE-WNC-3Y-400-MB  | EINHEIT |
|---|---|---------|
| <b>ELEKTRISCHE DATEN</b>                                  |   |         |
| Betriebsspannungsbereich - Leiter-Neutral / Leiter-Leiter | 184-264.5 / 320-460   | Vac     |
| AC Frequenz   | 50/60   | Hz      |
| Unterstützte Netze - 1-phasig; 3-phasig*                  | L / N / PE ; L1 / L 2 / L3 / N / PE   |         |
| Stromverbrauch (typ.)                                     | 1.8   | W       |
| <b>KOMMUNIKATION</b>                                      |   |         |
| Unterstützte Kommunikationsschnittstellen                 | RS485   |         |
| <b>GENAUIGKEIT (@25°C, PF:0.7- 1)**</b>                   |   |         |
| 1% - 100% des Stromsensor-Nennstroms                      | ±1.5  | %       |
| <b>ERFÜLLTE NORMEN</b>                                    |   |         |
| Sicherheit  | IEC 61010-1   |         |
| Störfestigkeit  | EN 61326, EN 61000-4-2, EN 61000-4-3, EN 61000-4-4, EN 61000-4-5, EN 61000-4-6, EN 61000-4-11 |         |
| Störaussendung  | EN 55022 Class B  |         |
| <b>MECHANISCHE SPEZIFIKATIONEN</b>                        |   |         |
| Abmessungen (HxBxT)                                       | 85 x 153 x 38   | mm      |
| Gewicht   | 310   | g       |
| Gehäuse   | High Impact, ABS und/oder ABS/PC Kunststoff, UL94V-0, IEC FV-0                                |         |
| Betriebstemperaturbereich                                 | -30 bis 55  | °C      |
| Relative Luftfeuchtigkeit (nicht kondensierend)           | 5 - 90  | %       |
| Schutzklasse  | Innenmontage (Außenmontage, wenn in einem IP66 / NEMA3R/4 Gehäuse installiert)                |         |

Garantie und Service für diese Produkte werden direkt durch Continental Control Systems bereit gestellt; Details finden Sie auf [http://www.ccontrols.com/w/WattNode\\_Modbus](http://www.ccontrols.com/w/WattNode_Modbus)

\* Für den Betrieb des Zählers ist keine Anbindung an Erde/PE notwendig

\*\* Unter Verwendung ACT-0750 CT Modelle

